



PROJET

Bilan Social Société

Années 2011 à 2013

Direction des Ressources Humaines

Ce document, soumis pour avis au Comité Central d'Entreprise lors de la réunion du ,
constitue le Bilan Social 2013 de la Société.

Sommaire

1 - E M P L O I

2 - R E M U N E R A T I O N S E T C H A R G E S A C C E S S O I R E S

3 - C O N D I T I O N S D ' H Y G I E N E E T D E S E C U R I T E

4 - A U T R E S C O N D I T I O N S D E T R A V A I L

5 - F O R M A T I O N

6 - R E L A T I O N S P R O F E S S I O N N E L L E S

7 - A U T R E S C O N D I T I O N S D E V I E R E L E V A N T D E L ' E N T R E P R I S E

Chapitre 1 - Emploi

Direction des Ressources Humaines

Chapitre 1 - Emploi

11 - EFFECTIF

111	EFFECTIF TOTAL AU 31 DÉCEMBRE - Tous les salariés inscrits à l'effectif (les apprentis sont inclus)
112	EFFECTIF PERMANENT - Tous les salariés en CDI et à temps plein inscrits à l'effectif pendant toute l'année sans interruption
113	NOMBRE DE SALARIES EN CDD - Contrats en cours au 31 décembre (les apprentis et les contrats d'alternance sont inclus)
114	EFFECTIF MENSUEL MOYEN
115	RÉPARTITION DE L'EFFECTIF PAR SEXE - Effectif inscrit au 31 décembre
116	RÉPARTITION DE L'EFFECTIF PAR AGE - Effectif inscrit au 31 décembre
116b	AGE MOYEN PAR CATÉGORIE PROFESSIONNELLE - Effectif inscrit au 31 décembre
116c	PYRAMIDE DES AGES - Effectif inscrit au 31 décembre par année de naissance
117	RÉPARTITION DE L'EFFECTIF SELON L'ANCIENNETÉ - Effectif inscrit au 31 décembre
117b	ANCIENNETÉ MOYENNE PAR CATÉGORIE - Effectif inscrit au 31 décembre

12 - TRAVAILLEURS EXTÉRIEURS

121	NOMBRE DE CONTRATS DE TRAVAIL TEMPORAIRE - Contrats conclus dans l'année
122	DURÉE MOYENNE DES CONTRATS DE TRAVAIL TEMPORAIRE

13 - ENTRÉES

131	TOTAL DES EMBAUCHES - Total des embauches du 1er janvier au 31 décembre (hors mobilité)
132	EMBAUCHES PAR CONTRATS A DURÉE INDÉTERMINÉE (CDI)
133	EMBAUCHES PAR CONTRATS A DURÉE DÉTERMINÉE (CDD)
134	MUTATIONS - Mobilité inter-établissements
135	EMBAUCHES DE MOINS DE 26 ANS - Contrats à durée indéterminée et à durée déterminé

14 - DÉPARTS

141	TOTAL DES DÉPARTS - Total des départs du 1er janvier au 31 décembre (hors mobilité)
142	DÉMISSIONS
142b	RUPTURES CONVENTIONNELLES
143	LICENCIEMENTS POUR CAUSE ÉCONOMIQUE
144	LICENCIEMENTS INDIVIDUELS POUR D'AUTRES CAUSES
145	FINS DE CONTRATS A DURÉE DÉTERMINÉE ET RUPTURES D'UN COMMUN ACCORD
146	DÉPARTS EN COURS DE PÉRIODE D'ESSAI
148	RETRAITES
149	DÉCÈS

15 - CHOMAGE

151	SALARIES MIS EN CHÔMAGE PARTIEL
152	HEURES DE CHÔMAGE PARTIEL

16 - HANDICAPES

161	OBLIGATION D'EMPLOI
162	HANDICAPES A LA SUITE D'ACCIDENTS DE TRAVAIL - Travail ou trajet avant ou après l'entrée dans la société

17 - ABSENTEISME

171	TAUX D'ABSENTEISME - Journées d'absence (maladie, accidents du travail et trajet, maternité, paternité, diverses)/Jours théoriques travaillés - Les congés pour événements familiaux et les grèves ne sont pas compris
-----	--

1 - Emploi

11 - Effectif

	Cadres Indices >= 100	Cadres Indices < 100	Cadres Coefficientés	Techniciens Agents de Maîtrise	Employés	ATA	CA PF TA	Autres catégories	Total
--	--------------------------	-------------------------	-------------------------	--------------------------------------	----------	-----	----------	----------------------	--------------

111 - Effectif total au 31 décembre

2011	3 171	1 142	10	1 015	500	1 004	1 133	93	8 068
2012	3 318	1 119	8	973	475	1 013	1 049	125	8 080
2013	3 367	1 150	6	956	466	1 029	936	151	8 061

112 - Effectif permanent

2011	2 895	1 024	8	935	397	963	1 067	0	7 289
2012	2 975	1 011	6	869	372	962	982	0	7 177
2013	3 048	996	5	855	362	966	850	0	7 082

Effectif permanent / effectif au 31 décembre

2011	91%	90%	80%	92%	79%	96%	94%	0%	90%
2012	90%	90%	75%	89%	78%	95%	94%	0%	89%
2013	91%	87%	83%	89%	78%	94%	91%	0%	88%

113 - Salariés en Contrat à Durée Déterminée

2011	7	6	0	9	7	0	0	93	122
2012	11	3	0	7	9	0	0	125	155
2013	6	10	0	7	10	0	1	151	185

114 - Effectif mensuel moyen

2011	3 148	1 145	11	1 016	510	1 006	1 163	59	8 058
2012	3 257	1 144	10	998	491	1 015	1 081	101	8 097
2013	3 349	1 142	7	970	471	1 029	983	131	8 082

1 - Emploi

11 - Effectif (suite)

Cadres Indices >= 100	Cadres Indices < 100	Cadres Coefficientés	Techniciens Agents de Maîtrise	Employés	ATA	CA PF TA	Autres catégories	Total
-----------------------	----------------------	----------------------	--------------------------------	----------	-----	----------	-------------------	-------

115 - Répartition de l'effectif par sexe

- Femmes

2011	507	214	1	123	310	19	67	30	1 271
2012	544	223	1	133	291	16	64	27	1 299
2013	560	250	0	137	272	18	59	33	1 329

- Hommes

2011	2 664	928	9	892	190	985	1 066	63	6 797
2012	2 774	896	7	840	184	997	985	98	6 781
2013	2 807	900	6	819	194	1 011	877	118	6 732

1 - Emploi

11 - Effectif (suite)

	Cadres Indices >= 100	Cadres Indices < 100	Cadres Coefficientés	Techniciens Agents de Maîtrise	Employés	ATA	CA PF TA	Autres catégories	Total
--	--------------------------	-------------------------	-------------------------	--------------------------------------	----------	-----	----------	----------------------	--------------

116 - Répartition de l'effectif par âge

- moins de 26 ans

2011	2	75	0	41	15	0	40	86	259
2012	2	75	0	42	11	0	24	116	270
2013	1	86	0	43	8	0	18	147	303

- de 26 à 35 ans

2011	528	165	0	360	74	57	530	4	1 718
2012	571	161	0	353	79	54	472	5	1 695
2013	558	173	0	317	79	54	412	2	1 595

- de 36 à 45 ans

2011	696	216	1	284	104	256	409	3	1 969
2012	712	231	1	271	92	279	377	3	1 966
2013	770	251	1	293	98	310	349	1	2 073

- de 46 à 55 ans

2011	1 359	464	3	219	190	421	134	0	2 790
2012	1 371	426	2	207	177	402	151	0	2 736
2013	1 327	399	2	204	174	388	135	1	2 630

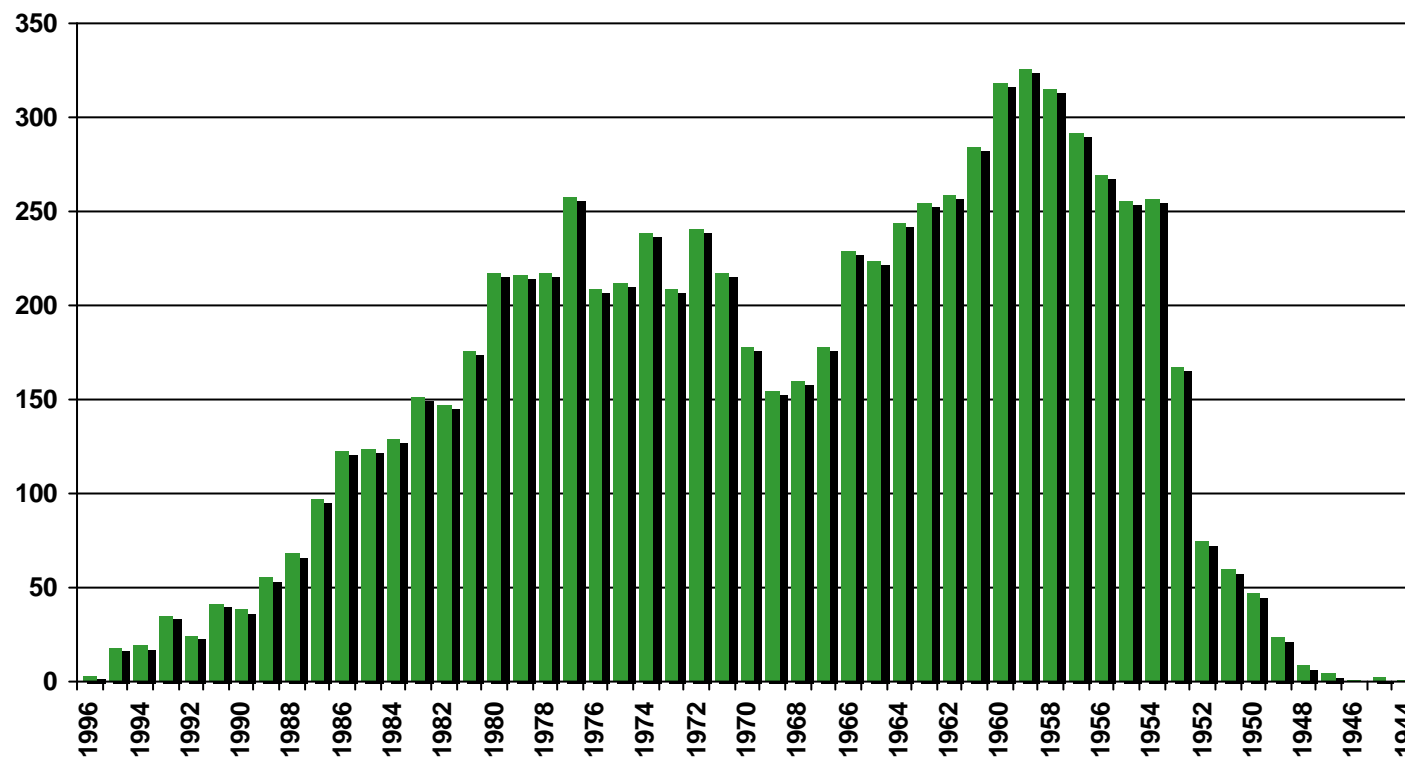
- plus de 55 ans

2011	586	222	6	111	117	270	20	0	1 332
2012	662	226	5	100	116	278	25	1	1 413
2013	711	241	3	99	107	277	22	0	1 460

1 - Emploi

11 - Effectif (suite)

116c - Pyramide des âges par année de naissance - Effectif au : 31/12/2013



1 - Emploi

11 - Effectif (suite)

	Cadres Indices >= 100	Cadres Indices < 100	Cadres Coefficientés	Techniciens Agents de Maîtrise	Employés	ATA	CA PF TA	Autres catégories	Total
--	--------------------------	-------------------------	-------------------------	--------------------------------------	----------	-----	----------	----------------------	--------------

117 - Répartition de l'effectif selon l'ancienneté

- moins de 6 ans

2011	348	251	0	340	97	113	516	93	1 758
2012	418	238	0	286	90	72	350	125	1 579
2013	419	242	0	226	72	49	179	151	1 338

- de 6 à 15 ans

2011	912	264	1	416	130	375	565	0	2 663
2012	976	287	0	451	140	456	637	0	2 947
2013	1 021	324	0	499	169	513	690	0	3 216

- de 16 à 25 ans

2011	828	102	0	36	56	47	26	0	1 095
2012	756	103	1	36	52	65	36	0	1 049
2013	713	108	1	55	57	109	49	0	1 092

- de 26 à 35 ans

2011	910	371	7	144	161	263	16	0	1 872
2012	1 006	367	6	138	144	246	15	0	1 922
2013	1 052	365	4	130	117	230	11	0	1 909

- plus de 35 ans

2011	173	154	2	79	56	206	10	0	680
2012	162	124	1	62	49	174	11	0	583
2013	162	111	1	46	51	128	7	0	506

1 - Emploi

11 - Effectif (suite)

	Cadres Indices >= 100	Cadres Indices < 100	Cadres Coefficientés	Techniciens Agents de Maîtrise	Employés	ATA	CA PF TA	Autres catégories	<i>Moyenne de toute la population</i>
--	--------------------------	-------------------------	-------------------------	--------------------------------------	----------	-----	----------	----------------------	---

116b - Age moyen

2011	47,11	46,12	55,61	40,94	47,33	49,91	37,23	22,31	44,89
2012	47,19	46,10	55,71	40,84	47,40	49,89	37,92	22,27	45,04
2013	47,34	45,76	55,11	40,90	47,20	49,51	38,21	21,63	45,08

117b - Ancienneté moyenne

2011	19,96	20,31	30,22	13,60	19,85	21,58	7,96	0,61	17,51
2012	19,97	20,08	29,58	13,43	19,61	21,08	8,75	0,66	17,57
2013	20,01	19,33	29,57	13,28	18,67	20,02	9,13	0,67	17,42

1 - Emploi

12 - Travailleurs extérieurs

121 - Nombre de contrats de travail temporaire

2011	569
2012	663
2013	746

122 - Durée moyenne des contrats de travail temporaire en jours

2011	58
2012	57
2013	61

1 - Emploi

13 - Entrées

	Cadres Indices >= 100	Cadres Indices < 100	Cadres coefficietés	Techniciens Agents de Maîtrise	Employés	ATA	CA PF TA	Autres catégories	Total
131 - Total des embauches									
2011	43	75	0	34	18	2	10	72	254
2012	103	71	0	56	28	2	10	89	359
2013	76	109	0	55	38	5	30	109	422
132 - Contrats à Durée Indéterminée									
2011	36	64	0	22	7	2	10	0	141
2012	90	64	0	50	14	2	10	0	230
2013	69	95	0	43	19	5	29	0	260
133 - Contrats à Durée Déterminée									
2011	7	11	0	12	11	0	0	72	113
2012	13	7	0	6	14	0	0	89	129
2013	7	14	0	12	19	0	1	109	162
135 - Embauches de moins de 26 ans									
2011	2	50	0	16	10	0	3	69	150
2012	2	54	0	31	7	0	4	85	183
2013	0	60	0	24	10	0	9	108	211

1 - Emploi

13 - Entrées (suite)

134 - Mobilité inter-établissements

de	à =>	Argenteuil	Argonay	Biarritz	Istres	Martignas	Mérignac	Poitiers	St-Cloud	Seclin	Sorties par mutation
Argenteuil	2011		1		2		2		9		14
	2012		1		1	1	1		9		13
	2013			1			1		7		9
Argonay	2011	1									1
	2012				1				1		2
	2013							1	1		2
Biarritz	2011						2	1			3
	2012					1	1				2
	2013								1		1
Istres	2011						1		3		4
	2012		1								1
	2013								2		2
Martignas	2011						4				4
	2012			1			11	1			13
	2013						1				1
Mérignac	2011			1	4	1			5		11
	2012					1			1		2
	2013				1				3		4
Poitiers	2011						1		1	1	3
	2012								1		1
	2013										
St-Cloud	2011	2		1	2	1	8	1		1	16
	2012	2	1		4		14	1			22
	2013	4		1	2	1	16				24
Seclin	2011							1			1
	2012	1	1						1		3
	2013								1		1
Entrées par mutation	2011	3	1	2	8	2	18	3	18	2	57
	2012	3	4	1	6	3	27	2	13	0	59
	2013	4	0	2	3	1	18	1	15	0	44

1 - Emploi

14 - Départs

	Cadres Indices >= 100	Cadres Indices < 100	Cadres coefficiétés	Techniciens Agents de Maîtrise	Employés	ATA	CA PF TA	Autres catégories	Total
--	--------------------------	-------------------------	------------------------	--------------------------------------	----------	-----	----------	----------------------	--------------

141 - Total des départs

2011	87	35	2	23	24	36	12	24	243
2012	89	52	1	39	33	62	14	57	347
2013	122	52	1	40	48	76	19	83	441

142 - Dont démissions

2011	24	3	0	6	3	1	2	0	39
2012	14	3	0	2	0	1	2	0	22
2013	22	3	0	2	2	1	2	0	32

142b - Dont ruptures conventionnelles

2011	4	3	0	1	3	1	3	0	15
2012	2	0	0	4	2	2	8	0	18
2013	4	1	0	1	0	3	7	0	16

143 - Dont licenciements pour cause économique

2011	0	0	0	0	0	0	0	0	0
2012	0	0	0	0	0	0	0	0	0
2013	0	0	0	0	0	0	0	0	0

144 - Dont licenciements individuels pour d'autres causes

2011	11	4	0	1	6	1	4	0	27
2012	10	2	0	3	5	4	3	0	27
2013	12	2	0	2	6	3	6	0	31

1 - Emploi

14 - Départs (suite)

	Cadres Indices >= 100	Cadres Indices < 100	Cadres coefficietés	Techniciens Agents de Maîtrise	Employés	ATA	CA PF TA	Autres catégories	Total
--	--------------------------	-------------------------	------------------------	--------------------------------------	----------	-----	----------	----------------------	--------------

145 - Dont fins de contrat à durée déterminée

2011	3	10	0	9	3	0	0	23	48
2012	10	5	0	8	9	0	0	55	87
2013	8	7	0	10	16	0	0	83	124

146 - Dont départs en cours de période d'essai

2011	1	0	0	1	0	0	0	1	3
2012	3	3	0	2	2	0	0	2	12
2013	1	2	0	0	0	0	0	0	3

148 - Dont retraites

2011	40	13	2	4	9	27	2	0	97
2012	42	32	1	20	12	50	1	0	158
2013	73	34	1	24	21	67	4	0	224

149 - Dont décès

2011	4	2	0	1	0	6	1	0	14
2012	8	7	0	0	3	5	0	0	23
2013	2	3	0	1	3	2	0	0	11

1 - Emploi

15 - Chômage

Cadres Indices >= 100	Cadres Indices < 100	Cadres coefficientés	Techniciens Agents de Maîtrise	Employés	ATA	CA PF TA	Autres catégories	<i>Total</i>
--------------------------	-------------------------	-------------------------	--------------------------------------	----------	-----	----------	----------------------	--------------

151 - Salariés mis en chômage partiel

2011	0	0	0	0	0	0	0	0	<i>0</i>
2012	0	0	0	0	0	0	0	0	<i>0</i>
2013	0	0	0	0	0	0	0	0	<i>0</i>

152 - Heures de chômage partiel

2011	0	0	0	0	0	0	0	0	<i>0</i>
2012	0	0	0	0	0	0	0	0	<i>0</i>
2013	0	0	0	0	0	0	0	0	<i>0</i>

1 - Emploi

16 - Handicapés

161 - Obligation d'emploi

	Handicapés bénéficiaires	Unités sous-traitance	Unités stagiaires formation	Total Emploi de bénéficiaires	Minorations au titre des efforts de l'employeur	Total Emploi et efforts	Obligation
2011	465,86	42,79	2,29	510,94	161,00	671,94	479
2012	520,47	48,08	1,57	570,12	186,50	756,62	483
2013	515,67	44,02	1,77	561,46	186,00	747,46	479

162 - Handicapés à la suite d'accidents de travail

	Cadres Indices >= 100	Cadres Indices < 100	Cadres coefficientés	Techniciens Agents de Maîtrise	Employés	ATA	CA PF TA	Autres catégories	Total
2011	7	12	0	4	5	13	5	0	46
2012	7	11	0	6	3	8	2	0	37
2013	6	10	0	5	4	15	5	0	45

1 - Emploi

17 - Absentéisme

	Cadres Indices >= 100	Cadres Indices < 100	Cadres coefficientés	Techniciens Agents de Maîtrise	Employés	ATA	CA PF TA	Autres catégories	Total
--	--------------------------	-------------------------	-------------------------	--------------------------------------	----------	-----	----------	----------------------	--------------

171 - Taux d'absentéisme

2011	1,80	2,49	1,96	3,91	6,57	6,18	6,88	3,83	3,74
2012	1,99	2,64	3,67	4,21	6,73	6,24	7,34	2,94	3,89
2013	1,82	2,55	2,80	3,86	5,65	5,50	7,16	2,30	3,50

- Jours d'absence

2011	11 626	5 889	33	8 166	6 535	12 638	16 330	499	61 716
2012	13 434	6 282	62	8 675	6 573	12 948	16 166	627	64 767
2013	12 434	5 950	35	7 668	5 229	11 332	14 230	616	57 494

- Jours théoriques travaillés

2011	645 960	236 880	1 680	208 950	99 540	204 540	237 510	13 020	1 648 080
2012	673 723	238 008	1 688	205 936	97 693	207 624	220 284	21 311	1 666 267
2013	683 488	233 376	1 248	198 640	92 560	206 128	198 640	26 832	1 640 912

Chapitre 2 - Rémunérations et charges accessoires

Chapitre 2 - Rémunérations et charges accessoires

21 - MONTANT DES RÉMUNÉRATIONS

- 211 SALAIRE MOYEN ANNUEL - Salaire moyen annuel des présents/présents - Salaire de base plus ancienneté - Distinction femme / homme
- 212 MASSE SALARIALE - Masse salariale déclarée à l'administration fiscale par le formulaire DADS-U
- 213 GRILLE DES SALAIRES BRUTS ANNUELS - Répartition des salaires annuels bruts par déciles, quartiles et médiane

22 - HIÉRARCHIE DES RÉMUNÉRATIONS

- 221 MONTANT GLOBAL DES DIX RÉMUNÉRATIONS LES PLUS ÉLEVÉES
- 222 RAPPORT ENTRE LA MOYENNE DES RÉMUNÉRATIONS des CADRES "INDICES \geq 100" et LA MOYENNE DES RÉMUNÉRATIONS DES OUVRIERS

23 - CHARGES ACCESSOIRES

- 231 MONTANTS DES VERSEMENTS EFFECTUES A DES ENTREPRISES EXTÉRIEURS - Distinguer les entreprises de travail temporaire et les autres entreprises

24 - CHARGES SALARIALES GLOBALES

- 241 FRAIS DE PERSONNEL / VALEUR AJOUTÉE

25 - PARTICIPATION FINANCIÈRE

- 251 MONTANT GLOBAL DE LA PARTICIPATION - Bénéfice net comptable divisé par 3
- 252 MONTANT MOYEN DE LA PARTICIPATION PAR SALARIE
- 253 RENDEMENT ANNUEL DU COMPTE COURANT BLOQUE
- 254 MONTANT DE L'INTÉRESSEMENT GLOBAL - 8% du résultat courant limité à 14 000 000 €
- 255 MONTANT MOYEN DE L'INTÉRESSEMENT PAR SALARIE

2 - Rémunérations et charges accessoires

21 - Montant des rémunérations

211 - Salaire moyen annuel

	Cadres Indices >= 100	Cadres Indices < 100	Cadres Coefficientés	Techniciens Agents de Maîtrise	Employés	ATA	CA PF TA	Moyenne
- Femmes								
2011	65 115	43 084	/	32 993	33 434	NS	26 511	47 941
2012	65 406	43 338	/	33 181	33 656	NS	27 206	48 913
2013	66 290	43 638	/	33 575	34 079	NS	28 133	50 008
- Hommes								
2011	73 110	43 857	NS	33 760	31 619	34 372	27 793	49 908
2012	73 891	44 128	NS	34 137	32 162	34 589	28 306	51 135
2013	74 859	44 789	NS	34 579	32 557	34 747	28 977	52 490

"NS" = non significatif - effectif < 20 personnes

212 - Masse salariale

2011	413 120 020
2012	420 755 108
2013	435 841 148

213 - Grille des salaires bruts annuels des effectifs présents / présents

	1er décile	1er quartile	Médiane	3ème quartile	9ème décile
2011	28 133	31 824	41 057	59 443	83 577
2012	28 776	32 507	41 990	61 100	85 618
2013	29 575	33 248	43 108	62 881	87 781

2 - Rémunérations et charges accessoires

22 - Hiérarchie des rémunérations

221 - Montant global des dix rémunérations les plus élevées

2011	6 106 589
2012	6 882 199
2013	7 385 786

222 - Rapport :

- entre la moyenne des rémunérations des Cadres "Indices >= 100"
- et la moyenne des rémunérations des Ouvriers

2011	2,59
2012	2,57
2013	2,54

23 - Charges accessoires

231 - Montant des versements effectués à des entreprises extérieures

	Entreprises de travail temporaire	Autres entreprises
2011	7 003 684	9 999 640
2012	11 156 845	10 324 799
2013	13 232 100	10 660 224

2 - Rémunérations et charges accessoires

24 - Charges salariales globales

241 - Rapport : Frais de personnel sur valeur ajoutée

	Frais de personnel	Valeur ajoutée (soldes intermédiaires de gestion)	Rapport
2011	640 178 678	1 121 329 145	0,57
2012	676 479 998	1 317 196 622	0,51
2013	686 075 345	1 379 855 456	0,50

25 - Participation financière et Intéressement

251 - Participation : montant global distribué

2011	86 426 278
2012	94 219 250
2013	88 935 680

253 - Rendement annuel du compte courant bloqué

2011	3,48%
2012	3,26%
2013	2,41%

254 - Intéressement : montant global

2011	14 000 000
2012	14 000 000
2013	20 000 000

2 - Rémunérations et charges accessoires

25 - Participation financière et Intéressement (suite)

252 - Participation : montant moyen par salarié bénéficiaire

	Cadres Indices >= 100	Cadres Indices < 100	Cadres Coefficientés	Techniciens Agents de Maîtrise	Employés	ATA	CA PF TA	Autres catégories	<i>Moyenne</i>
2011	15 254	9 221	10 439	7 424	6 743	7 921	6 353	1 759	10 581
2012	16 225	10 017	10 270	7 927	7 250	8 530	6 845	2 211	11 381
2013	15 173	9 092	9 503	7 494	6 670	7 978	6 401	2 024	10 656

255 - Intéressement : montant moyen par salarié bénéficiaire

	Cadres Indices >= 100	Cadres Indices < 100	Cadres Coefficientés	Techniciens Agents de Maîtrise	Employés	ATA	CA PF TA	Autres catégories	<i>Moyenne</i>
2011	2 381	1 506	1 672	1 271	1 165	1 331	1 128	403	1 714
2012	2 337	1 495	1 697	1 236	1 148	1 310	1 109	444	1 692
2013	3 103	2 143	2 236	1 931	1 771	1 991	1 767	812	2 399

Chapitre 3 - Conditions d'hygiène et de sécurité

Chapitre 3 - Conditions d'hygiène et de sécurité

31 - ACCIDENTS DE TRAVAIL ET DE TRAJET

- 311 TAUX DE FRÉQUENCE DES ACCIDENTS DE TRAVAIL - Nombre d'accidents de travail (hors trajet) avec arrêt par million d'heures travaillées
- 312 TAUX DE GRAVITE DES ACCIDENTS DE TRAVAIL - Nombre de journées calendaires perdues suite à un accident de travail par millier d'heures travaillées
- 314 NOMBRE D'ACCIDENTS MORTELS - Accidents de travail et de trajet
- 315 NOMBRE D'ACCIDENTS DE TRAJET AYANT ENTRAÎNÉ UN ARRÊT DE TRAVAIL

33 - MALADIES PROFESSIONNELLES

- 331 MALADIES PROFESSIONNELLES PENDANT L'ANNÉE - Reconnues par la Sécurité Sociale - Nombre et dénomination

35 - DÉPENSES EN MATIÈRE DE SÉCURITÉ

- 352 DÉPENSES DE SÉCURITÉ

3 - Conditions d'hygiène et de sécurité

31 - Accidents de travail et de trajet

	Cadres Indices >= 100	Cadres Indices < 100	Cadres Coefficientés	Techniciens Agents de Maîtrise	Employés	ATA	CA PF TA	Autres catégories	Total
311 - Accidents avec arrêt									
2011	6	5	0	6	16	57	109	1	200
2012	6	4	0	14	13	46	72	1	156
2013	4	7	0	12	12	44	85	1	165
- Heures travaillées									
2011	4 809 489	1 677 140	12 828	1 520 485	688 078	1 477 414	1 648 460	55 619	11 889 513
2012	5 077 351	1 701 174	10 103	1 457 943	660 005	1 513 591	1 503 355	92 902	12 016 424
2013	5 125 895	1 690 851	7 405	1 443 894	661 416	1 530 768	1 321 552	112 811	11 894 592
- Taux de fréquence									
2011	1,25	2,98	0,00	3,95	23,25	38,58	66,12	17,98	16,82
2012	1,18	2,35	0,00	9,60	19,70	30,39	47,89	10,76	12,98
2013	0,78	4,14	0,00	8,31	18,14	28,74	64,32	8,86	13,87
312 - Journées perdues									
2011	269	88	0	178	240	1 735	4 319	7	6 836
2012	260	190	0	281	1 008	2 322	3 236	14	7 311
2013	433	96	0	231	1 066	1 025	2 601	4	5 456
- Taux de gravité (hors I.P.P.)									
2011	0,06	0,05	0,00	0,12	0,35	1,17	2,62	0,13	0,57
2012	0,05	0,11	0,00	0,19	1,53	1,53	2,15	0,15	0,61
2013	0,08	0,06	0,00	0,16	1,61	0,67	1,97	0,04	0,46

3 - Conditions d'hygiène et de sécurité

31 - Accidents de travail et de trajet (suite)

314 - Nombre d'accidents mortels

	Travail	Trajet
2011	0	2
2012	0	0
2013	0	0

315 - Nombre d'accidents de trajet ayant entraîné un arrêt

2011	39
2012	40
2013	50

3 - Conditions d'hygiène et de sécurité

33 - Maladies professionnelles

331 - Maladies professionnelles reconnues pendant l'année par la sécurité sociale

- 2011 - Tableau 57 : Canal carpien, tendinite, ténosynovite, épicondylite, épitrochléite
- Tableau 42 : Atteinte auditive
- 2012 - Tableau 57 : Canal carpien, épicondylite, ténosynovite, épitrochléite
- Tableau 69 : Carcinome du larynx, affection provoquée par des vibrations
- 2013 - Tableau 57 : Canal carpien, épicondylite, ténosynovite, loge de guyon, épitrochléite
- Tableau 59 : Polynévrite**

35 - Dépenses en matière de sécurité

352 - Dépenses de sécurité

2011	4 919 743
2012	5 079 418
2013	5 633 229

Chapitre 4 - Autres conditions de travail

Chapitre 4 - Autres conditions de travail

41 - DURÉE ET AMÉNAGEMENT DU TEMPS DE TRAVAIL

- 411 HORAIRE EFFECTIF HEBDOMADAIRE MOYEN
- 414 SALARIES A TEMPS PARTIEL - Nombre de salariés au 31 décembre (hors mi-temps thérapeutique) ; distinguer suivant les formes de temps partiel - Pourcentage par rapport à l'effectif au 31 décembre
- 416b COMPTE ÉPARGNE TEMPS (CET) - Nombre de jours ; effectif ; nombre de comptes au 31/12
- 418 HEURES SUPPLÉMENTAIRES - Nombre d'heures complémentaires et supplémentaires effectuées dans l'année

42 - ORGANISATION ET CONTENU DU TRAVAIL

- 421 NOMBRE DE JOURS TRAVAILLES EN ÉQUIPE - Distinguer 2 et 3 équipes

45 - DÉPENSES D'AMÉLIORATION DES CONDITIONS DE TRAVAIL

- 451 MONTANT DES DÉPENSES CONSACRÉES A L'AMÉLIORATION DES CONDITIONS DE TRAVAIL - Réalisation de travaux ou achat de matériel contribuant à améliorer le confort du salarié

4 - Autres conditions de travail

41 - Durée et aménagement du travail

411 - Horaire effectif hebdomadaire moyen

2011	34,50
2012	34,50
2013	34,50

414 - Salariés à temps partiel au 31 décembre

	Inférieur au mi-temps	Egal au mi-temps	Supérieur au mi-temps	Total	% par rapport à l'effectif
2011	0	28	286	314	3,89%
2012	1	29	300	330	4,08%
2013	2	30	314	346	4,29%

416b - Compte Epargne Temps (CET)

- Nombre de jours

2011	19 928
2012	15 171
2013	18 164

- Effectif

2011	4 080
2012	3 477
2013	3 984

- Nombre de comptes

2011	5 177
2012	5 256
2013	5 489

418 - Nombre d'heures supplémentaires dans l'année considérée

2011	105 878
2012	111 537
2013	140 712

4 - Autres conditions de travail

42 - Organisation et contenu du travail

421 - Nombre de jours travaillés en équipe

	2 équipes	3 équipes	Total
2011	153 962	172	154 134
2012	164 165	896	165 061
2013	185 296	1 606	186 902

45 - Organisation et contenu du travail

451 - Montant des dépenses consacrées à l'amélioration des conditions de travail

2011	6 168 213
2012	5 752 365
2013	7 986 278

Chapitre 5 - Formation

Direction des Ressources Humaines

Chapitre 5 - Formation

51 - FORMATION PROFESSIONNELLE CONTINUE

- 511 POURCENTAGE DE LA MASSE SALARIALE CONSACRE A LA FORMATION - Conformément à la déclaration annuelle des employeurs n°2483
- 512 MONTANT DES SOMMES DECLAREES CONSACREES A LA FORMATION - Conformément à la déclaration annuelle des employeurs n°2483
- 512bis MONTANT DES SOMMES NON DECLAREES - Sommes non imputables (séminaires, colloques ...)
- 513 NOMBRE DE PERSONNES BENEFICIAIRES D'UNE ACTION DE FORMATION - Hommes et femmes
- 514 HEURES DE STAGE PRISES EN CHARGE PAR L'EMPLOYEUR - Heures rémunérées et non rémunérées
- 515 DECOMPOSITION PAR TYPE DE STAGES
- 516 HEURES DES FORMATEURS INTERNES

52 - CONGE INDIVIDUEL DE FORMATION (CIF)

- STAGIAIRES PRIS EN CHARGE TOTALEMENT OU PARTIELLEMENT PAR UN FONGECIF
- HEURES DE STAGES PRISES EN CHARGE TOTALEMENT OU PARTIELLEMENT PAR UN FONGECIF

53 - DROIT INDIVIDUEL A LA FORMATION (DIF)

- STAGIAIRES AYANT BENEFICIES D'UN DIF
- HEURES DE STAGE REALISEES AU TITRE DU DIF

54 - FORMATION JEUNES

- 541 CONTRATS DE PROFESSIONNALISATION - Nombre de contrats conclus dans l'année
- 542 CONTRATS D'APPRENTISSAGE - Nombre de contrats conclus dans l'année
- 543 NOMBRE DE STAGIAIRES
- 544 MONTANT DE LA TAXE D'APPRENTISSAGE - Montant brut

5 - Formation

51 - Formation professionnelle continue

511 - Pourcentage de la masse salariale consacrée à la formation continue

2011	3,45%
2012	3,52%
2013	2,84%

512 - Montant des sommes déclarées

	Dépenses de formation interne	dépenses de formation externe	Versements aux fonds collecteurs	Rémunération des stagiaires et frais extérieurs	Autres	Total
2011	1 502 897	3 200 176	3 655 889	5 670 630	0	14 029 592
2012	1 441 260	3 055 290	3 740 887	6 374 771	0	14 612 208
2013	1 496 986	1 927 688	3 880 868	4 935 682	0	12 241 224

512bis - Montant des sommes non déclarées

2011	496 784
2012	467 798
2013	602 093

5 - Formation

51 - Formation professionnelle continue (suite)

513 - Nombre de personnes bénéficiaires d'une action de formation

	Cadres Indices >= 100	Cadres Indices < 100	Cadres Coefficientés	Techniciens Agents de Maîtrise	Employés	ATA	CA PF TA	Autres catégories	Total
- Femmes									
2011	327	131	0	72	140	14	39	24	747
2012	351	136	0	88	141	12	41	26	795
2013	289	125	0	78	101	8	27	21	649
- Hommes									
2011	1 635	723	9	695	105	784	811	32	4 794
2012	1 760	635	5	637	101	639	593	50	4 420
2013	1 409	592	3	574	70	556	449	53	3 706
Total									
2011	1 962	854	9	767	245	798	850	56	5 541
2012	2 111	771	5	725	242	651	634	76	5 215
2013	1 698	717	3	652	171	564	476	74	4 355

5 - Formation

51 - Formation professionnelle continue (suite)

514 - Heures de stages prises en charge par l'employeur

	Cadres Indices >= 100	Cadres Indices < 100	Cadres Coefficientés	Techniciens Agents de Maîtrise	Employés	ATA	CA PF TA	Autres catégories	Total
- Heures rémunérées									
2011	57 772	26 094	131	23 109	3 903	15 548	13 925	7 065	147 547
2012	58 454	23 082	143	22 426	4 844	14 305	13 822	9 833	146 909
2013	43 897	21 314	49	18 908	2 825	11 700	9 137	7 243	115 073
- Heures non rémunérées									
2011	144	73	0	40	0	21	86	0	364
2012	477	310	0	239	0	258	221	0	1 505
2013	254	69	0	121	24	67	139	4	678
Total									
2011	57 916	26 167	131	23 149	3 903	15 569	14 011	7 065	147 911
2012	58 931	23 392	143	22 665	4 844	14 563	14 043	9 833	148 414
2013	44 151	21 383	49	19 029	2 849	11 767	9 276	7 247	115 751

5 - Formation

51 - Formation professionnelle continue (suite)

515 - Décomposition par type de stage

	Adaptation au poste de travail et maintien dans l'emploi	Développement des compétences	<i>Total</i>
2011	39	12 828	12 867
2012	20	11 234	11 254
2013	21	8 744	8 765

516 - Heures des formateurs internes

2011	8 210
2012	6 379
2013	6 884

52 - Congé individuel de formation

Stagiaire pris en charge totalement ou partiellement par un FONGECIF

2011	28
2012	22
2013	19

Heures de stage prises en charge totalement ou partiellement par un FONGECIF

2011	14 686
2012	14 761
2013	9 146

53 - Droit Individuel à la formation (DIF)

Stagiaire ayant bénéficié d'un DIF

2011	14
2012	50
2013	26

Heures de stage réalisées au titre du DIF

2011	216
2012	1 357
2013	652

5 - Formation

54 - Formation jeunes

541 - Contrat de professionnalisation : nombre de contrats conclus dans l'année

2011	15
2012	17
2013	3

542 - Apprentissage : nombre de contrats conclus dans l'année

2011	57
2012	72
2013	106

543 - Nombre de stagiaires

2011	510
2012	417
2013	361

544 - Montant de la taxe d'apprentissage

2011	3 164 955
2012	2 759 192
2013	2 836 417

Chapitre 6 - Relations professionnelles

Chapitre 6 - Relations professionnelles

61 - REPRÉSENTANTS DU PERSONNEL

- 611 PARTICIPATION AUX ÉLECTIONS au 31 décembre de l'année considérée ⁽¹⁾
- 612 REPRÉSENTATION DU PERSONNEL au 31 décembre de l'année considérée
- 613 COMPOSITION DU COMITE CENTRAL DE L'UES - Titulaires et suppléants
- 614 NOMBRE DE RÉUNION DU CCE ET DE SES COMMISSIONS - Commission Logement, Économique, Formation et Participation
- 615 DATES DE SIGNATURES ET OBJETS DES ACCORDS SIGNES DANS L'ENTREPRISE - Préciser les organisations signataires
- 616 NOMBRE DE REPRÉSENTANTS DU PERSONNEL AYANT BÉNÉFICIE D'UNE FORMATION - Congés de formation économique, sociale et syndicale.
Formation sécurité et formation économique

63 - PROCÉDURES

- 631 NOMBRE D'INSTANCES JUDICIAIRES ENGAGÉES DANS L'ANNÉE - Conflits individuels du travail
- 632 NOMBRE DE MISES EN DEMEURE ET PV DE L'INSPECTEUR DU TRAVAIL

⁽¹⁾ Taux de participation par collègue : votants / inscrits

Taux obtenu par collègue et par organisation syndicale : nombre de voix / suffrages valablement exprimés à compter de 2003 (en lieu et place des inscrits)

6 - Relations professionnelles

61 - Représentants du personnel

611 - Participation aux élections en pourcentage

	Délégués		C.E.		
	1er collège	2ème collège	1er collège	2ème collège	3ème collège
2011	87,94	82,86	88,38	89,05	80,11
2012	87,94	82,86	88,38	89,05	80,11
2013	87,94	82,86	88,38	89,05	80,11

- Délégués du personnel

	1er collège					2ème collège				
	CFDT	CFTC	CGC	CGT	FO	CFDT	CFTC	CGC	CGT	FO
2011	23,92	2,81	0,00	59,63	13,63	29,20	4,96	37,47	24,41	3,95
2012	23,92	2,81	0,00	59,63	13,63	29,20	4,96	37,47	24,41	3,95
2013	23,92	2,81	0	59,63	13,63	29,2	4,96	37,47	24,41	3,95

- Comité d'Etablissement

	1er collège						2ème collège						3ème collège					
	CFDT	CFTC	CGC	CGT	FO	Alliance	CFDT	CFTC	CGC	CGT	FO	Alliance	CFDT	CFTC	CGC	CGT	FO	Alliance
2011	25,27	2,65	0,00	56,27	15,81	0,00	28,12	1,69	15,78	43,67	5,58	5,17	33,91	5,36	55,03	4,90	0,80	0,00
2012	25,27	2,65	0,00	56,27	15,81	0,00	28,12	1,69	15,78	43,67	5,58	5,17	33,91	5,36	55,03	4,90	0,80	0,00
2013	25,27	2,65	0	56,27	15,81	0	28,12	1,69	15,78	43,67	5,58	5,17	33,91	5,36	55,03	4,9	0,8	0

6 - Relations professionnelles

61 - Représentants du personnel (suite)

612 - Représentation du personnel : nombre de représentants

- Délégués du personnel

	1er collège					2ème collège				
	CFDT	CFTC	CGC	CGT	FO	CFDT	CFTC	CGC	CGT	FO
2011	4			15	1	17	2	29	17	3
2012	4			15	1	17	2	29	17	3
2013	4			15	1	17	2	29	17	3

- Comité d'Etablissement

	1er collège						2ème collège						3ème collège					
	CFDT	CFTC	CGC	CGT	FO	Alliance	CFDT	CFTC	CGC	CGT	FO	Alliance	CFDT	CFTC	CGC	CGT	FO	Alliance
2011	3			9	3		6		3	10	2	2	6		18			
2012	3			9	3		6		3	10	2	2	6		18			
2013	3			9	3		6		3	10	2	2	6		18			

6 - Relations professionnelles

61 - Représentants du personnel (suite)

613 - Composition du Comité Central de l'UES

- Collège CADRES

	Argenteuil		Argonay		Biarritz		Istres		Martignas		Mérignac		Poitiers		Saint-Cloud		Seclin		DFS		Total	
	Titul.	Suppl.	Titul.	Suppl.	Titul.	Suppl.	Titul.	Suppl.	Titul.	Suppl.	Titul.	Suppl.	Titul.	Suppl.	Titul.	Suppl.	Titul.	Suppl.	Titul.	Suppl.	Titul.	Suppl.
2011		1		1	1		2		1	2	1			2	1		1		1		7	7
2012		1		1	1		2		1	2	1			2	1		1		1		7	7
2013		1		1	1		2		1	2	1			2	1		1		1		7	7

- Collège E.T.A.M.

	Argenteuil		Argonay		Biarritz		Istres		Martignas		Mérignac		Poitiers		Saint-Cloud		Seclin		DFS		Total		
	Titul.	Suppl.	Titul.	Suppl.	Titul.	Suppl.	Titul.	Suppl.	Titul.	Suppl.	Titul.	Suppl.	Titul.	Suppl.	Titul.	Suppl.	Titul.	Suppl.	Titul.	Suppl.	Titul.	Suppl.	
2011	1	1	1	1	1	1		1	1			1	1			1				1		6	6
2012	1	1	1	1	1	1		1	1			1	1			1				1		6	6
2013	1	1	1	1	1	1		1	1			1	1			1				1		6	6

- Collège OUVRIERS

	Argenteuil		Argonay		Biarritz		Istres		Martignas		Mérignac		Poitiers		Saint-Cloud		Seclin		DFS		Total		
	Titul.	Suppl.	Titul.	Suppl.	Titul.	Suppl.	Titul.	Suppl.	Titul.	Suppl.	Titul.	Suppl.	Titul.	Suppl.	Titul.	Suppl.	Titul.	Suppl.	Titul.	Suppl.	Titul.	Suppl.	
2011	1					1								1				1				2	2
2012	1					1								1				1				2	2
2013	1					1								1				1				2	2

6 - Relations professionnelles

61 - Représentants du personnel (suite)

615 - Dates de signatures et objet des accords signés dans l'entreprise pendant l'année considérée - Organisations signataires

2011	<ul style="list-style-type: none"> - 21/01/2011 (CFDT, CFTC, CFE-CGC) Accord annuel 2011 - 21/01/2011 (CFE-CGC) Accord d'entreprise relatif à l'organisation du temps de travail Calendrier 2011/2012 - 24/01/2011 (CFDT, CFTC, CFE-CGC, CGT, CGT-FO) Avenant à l'accord du 23 juin 2008 relatif à la gestion du 0,08 pour mille - 26/01/2011 (CFDT, CFTC, CFE-CGC, CGT-FO) Avenant n°3 au plan d'épargne retraite collectif de Dassault Aviation du 10 juillet 2008 et à ses avenants n°1 et 2 des 19 septembre 2008 et 1er février 2010 - 26/01/2011 (CFDT, CFTC, CFE-CGC, CGT, CGT-FO) Avenant n°13 à l'accord d'entreprise relatif à la mise en place du régime prévoyance frais de santé des salariés non cadres du 11 juillet 2001 et ses avenants. - 21/06/2011 (CFDT, CFE-CGC, CGT-FO) Accord sur la composition du Comité Central de l'Unité Economique et Sociale - 10/10/2011 (CFDT, CFE-CGC, CGT) Intranet Syndical de Dassault Aviation : charte de fonctionnement - 11/10/2011 (CFDT, CFE-CGC, CGT) Accord relatif à la gestion du 0,08 pour mille (Formation économique, sociale et syndicale) - 25/10/2011 Constat de désaccord et décision unilatérale instituant une prime de partage des profits en 2011 - 10/11/2011 (CFTC, CGT-FO) Application de l'intranet syndical de Dassault Aviation - 23/12/2011 (CFDT, CFE-CGC, CGT) Accord sur l'égalité professionnelle des femmes et des hommes
2012	<ul style="list-style-type: none"> - 11/01/2012 Procès verbal de désaccord et décision unilatérale suite à la négociation annuelle pour l'année 2012 - 20/02/2012 Constat de désaccord et décision unilatérale instituant un abondement de l'entreprise au PERCO 2012 - 20/02/2012 Avenant n° 4 unilatéral au plan d'Epargne Retraite Collectif du 10 juillet 2008 et à ses avenants n° 1,2 et 3 des 19 septembre 2008, 1er février 2010 et 20 janvier 2011 - 26/06/2012 (CFDT, CFE-CGC, CGT)

6 - Relations professionnelles

Avenant n° 14 à l'accord d'entreprise relatif à la mise en place du régime prévoyance frais de santé des salariés non cadres du 11 juillet 2011 et ses avenants

- 19/07/2012 (CFDT, CFTC, CFE-CGC, CGT, CGT-FO)

Plan d'Epargne d'Entreprise : accord sur la désignation des représentants des porteurs de parts salariés et anciens salariés de Dassault Aviation au sein des conseils de surveillance

- 12/09/2012 (CFDT, CFE-CGC)

Accord relatif à la gestion prévisionnelle des emplois et des compétences

- 20/12/2012 (CFDT, CFE-CGC, CGT)

Avenant n° 15 à l'accord d'entreprise relatif à la mise en place du régime prévoyance frais de santé des salariés non cadres du 11 juillet 2001 et ses avenants

2013

- 01/02/2013 (CFE-CGC)

Accord annuel 2013

- 01/02/2013 (CFE-CGC)

Accord d'entreprise relatif à l'organisation du temps de travail Calendrier 2013/2014

- 01/02/2013 (CFE-CCG)

Avenant n°5 au plan d'épargne retraite collectif de Dassault Aviation du 10 juillet 2008 et à ses avenants n° 1,2,3,4 des 19 septembre 2008, 1er février 2010, 26 janvier 2011 et 20 février 2012

- 17/04/2013 (CFDT, CFE-CGC, CGT)

Intranet syndical de Dassault Aviation : charte de fonctionnement et application de l'intranet syndical Dassault Aviation (signée le 25 avril 2013)

- 17/04/2013 (CFDT, CFE-CGC, CGT)

Avenant à l'accord d'entreprise sur l'emploi des personnes handicapées du 7 octobre 2010

- 17/06/2013 (CFDT, CFE-CGC)

Accord de participation pour les exercices 2013,2014 et 2015

- 21/06/2013 (CFDT, CFE-CGC)

Accord d'intéressement collectif pour les exercices 2013, 2014 et 2015

- 02/07/2013 (CFDT, CFE-CGC, CGT)

Accord d'entreprise relatif au déblocage exceptionnel de la participation placée sur le compte courant bloqué

- 05/07/2013 (CFDT, CFTC, CFE-CGC, CGT, CGT-FO)

Accord relatif aux élections professionnelles

- 19/09/2013 (CFDT, CFE-CGC)

Accord intergénérationnel relatif à l'emploi des jeunes et des seniors et à la transmission des savoirs et des compétences

6 - Relations professionnelles

61 - Représentants du personnel (suite)

614 - Nombre des réunions du Comité Central d'Entreprise et de ses commissions (économique, logement, formation et participation)

2011	11
2012	10
2013	11

616 - Nombre de représentants du personnel ayant bénéficié d'une formation

	Congés de formation économique sociale et syndicale		Formation sécurité (membres du CHSCT)	Formation économique (membres du CE)
	Mandatés	Non mandatés		
2011	53	18	24	14
2012	45	8	19	1
2013	59	15	19	8

63 - Procédures

631 - Nombre d'instances judiciaires engagées dans l'année

2011	5
2012	7
2013	10

632 - Nombre de mises en demeure et de PV de l'Inspecteur du Travail dans l'année

2011	1
2012	0
2013	0

Chapitre 7 - Autres conditions de vie relevant de l'entreprise

Direction des Ressources Humaines

Chapitre 7 - Autres conditions de vie relevant de l'entreprise

71 - ŒUVRES SOCIALES

- 711** RÉPARTITION DES DÉPENSES DE L'ENTREPRISE
- LOGEMENT – Versement Action Logement et prêts Habitat Plus
 - TRANSPORT - Primes de transport - Autocars Société
 - RESTAURANT - Part Société dans les restaurants et fluides
 - SANTÉ - Coût du personnel médico-social (médecins - infirmiers - assistantes sociales) - Visites médicales
 - DIVERS - Vêtements de travail - Médailles du travail - Boissons pour distributeurs
- 712** VERSEMENT AUX COMITES D'ÉTABLISSEMENTS - Les 0,20% sont exclus (frais de fonctionnement)

72 - AUTRES CHARGES SOCIALES

- 721** COÛT POUR L'ENTREPRISE DES PRESTATIONS COMPLÉMENTAIRES MALADIES - Maintien du salaire dans la limite de l'accord Société (déduction faite des indemnités journalières de Sécurité Sociale)
- 722** COÛT POUR L'ENTREPRISE DES PRESTATIONS COMPLÉMENTAIRES - Part facultative, supérieure à la part obligatoire des cotisations de l'employeur à ABELIO

7 - Autres conditions de vie relevant de l'entreprise

71 - Dépenses sociales

711 - Répartition des dépenses de l'entreprise

	Logement	Transport	Restauration	Santé	Divers	Total
2011	2 052 504	2 348 401	2 659 716	2 013 671	712 588	9 786 880
2012	2 115 247	2 262 781	2 995 693	2 373 324	756 511	10 503 556
2013	1 991 435	2 315 035	2 886 382	2 171 457	716 813	10 081 122

712 - Versement aux comités d'établissements

2011	20 723 426
2012	21 112 917
2013	21 763 851

72 - Autres charges sociales

721 - Coût pour l'entreprise des prestations complémentaires maladie

2011	3 908 819
2012	4 128 959
2013	4 148 354

722 - Coût pour l'entreprise de la participation aux caisses de retraite (part facultative de la participation de l'employeur aux caisses de retraite)

2011	3 963 553
2012	4 060 840
2013	4 220 897