

Inquiétant ! Ne laissons pas faire.

En 3 ans, la capacité productive de notre établissement a diminué de 9000 heures par mois soit l'équivalent de 70 salariés.

La charge de travail n'a pas pour autant baissé : c'est l'externalisation de la fabrication du plan central et du tronçon T3 des Falcon 9000 et 2000 à LAUAK et la sous-traitance sur place de l'aménagement des fuselages Falcon à LABINAL qui expliquent cette baisse de charges.

Lorsque l'on compare avec l'établissement de production d'ARGENTEUIL on comprend vite que tous les établissements ne sont pas logés à la même enseigne car ils ne pratiquent pas la même politique industrielle.

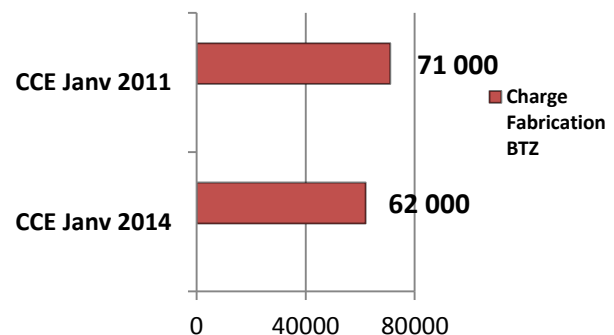
Beaucoup plus inquiétant, le potentiel industriel à Biarritz est supérieur à la charge de Fabrication.

Si on compare avec tous les autres sites de Fab. On s'aperçoit que nous sommes le seul établissement dans ce cas-là.

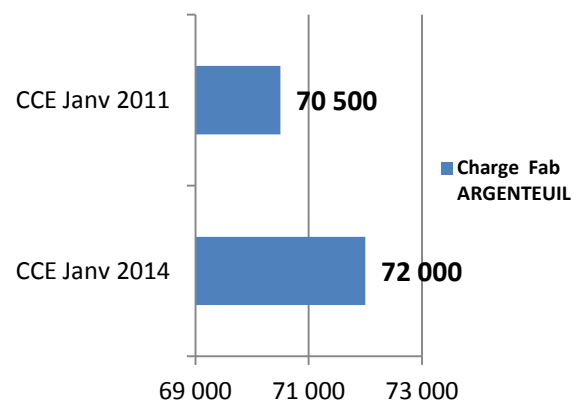
Est-ce la meilleure situation pour réclamer des embauches en spé-Fab ?

Ne sommes-nous pas en train de prouver à la DG qu'à BIARRITZ nous n'avons pas besoin de recruter des Spé.Fab puisque nous savons mieux que les autres, faire baisser nos charges de travail ?

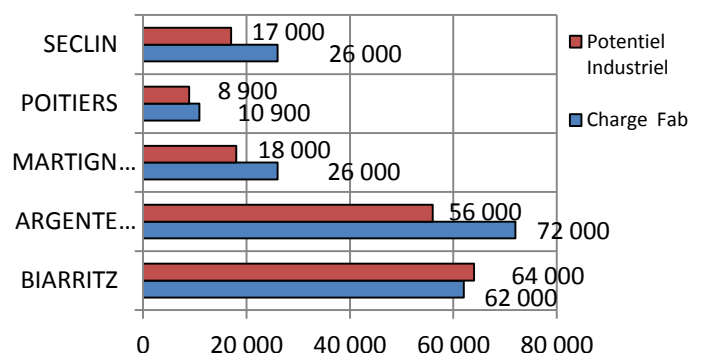
Diminution des charges BTZ depuis 2011



Charge Fab ARGENTEUIL



Comparatif sites de Production Chiffre CCE 2014



Cette situation illustrée au recto entraîne de plus des situations dangereuses pour l'activité de notre site. Le lancement du F5X est perturbé par les retards et les manquants, des sous-traitants choisis n'ayant pas la capacité industrielle pour suivre les programmes. Ils doivent aussi répondre à d'autres donneurs d'ordre comme AIRBUS sur des charges de travail plus conséquentes.

Cette situation pourrait d'ailleurs perdurer dicit M. LUC au dernier CE. On n'est donc pas dans les meilleures conditions pour assurer les délais sur ce programme alors qu'il semblerait que le succès commercial soit au rendez-vous.

L'argument employé pour sous-traiter est toujours le coût du travail, mais sommes-nous vraiment chers, quand aujourd'hui les manquants, la mauvaise qualité, les retards sont chiffrés à 20% ?

Il est vraiment tant de changer de stratégie et de reconstituer des équipes DASSAULT soudées qui par le passé, ont fait la renommée et ont contribué au développement de la Société.

Pour cela il y a urgence à embaucher, à former le personnel, à maintenir les savoir-faire, à reconnaître les qualifications, c'est la seule issue pour relever les défis industriels qui nous attendent.

Pour info

LAUAK compte aujourd'hui 800 salariés (203 en 2004) et compte investir 12 millions d'euros en regroupant notamment de nouvelles spécialités sur un nouveau site de 5000 m².

On aimerait bien que nos dirigeants s'inspirent de cette logique industrielle.

RECTIFICATIF

Suite à une intervention téléphonique de M. MAGARD au sujet du tract que nous avons distribué lundi 26 mars, celui-ci a contesté le fait que nous ayons écrit que les 3/4 de l'effectif de Biarritz soient en dessous du salaire moyen société.

Après contrôle de notre part, nous remercions M. MAGARD de cette remarque, car effectivement ce ne sont pas les 3/4 des salariés qui sont en dessous du salaire moyen Société, mais bien plus de 90% de notre établissement qui est en dessous de cette moyenne.

Le 1^{er} avril 2014