



PROJET

Bilan Social Société

Années 2010 à 2012

Direction des Ressources Humaines

Ce document, soumis pour avis au Comité Central d'Entreprise lors de la réunion du ,
constitue le Bilan Social 2012 de la Société.

Sommaire

1 - E M P L O I

2 - R E M U N E R A T I O N S E T C H A R G E S A C C E S S O I R E S

3 - C O N D I T I O N S D ' H Y G I E N E E T D E S E C U R I T E

4 - A U T R E S C O N D I T I O N S D E T R A V A I L

5 - F O R M A T I O N

6 - R E L A T I O N S P R O F E S S I O N N E L L E S

7 - A U T R E S C O N D I T I O N S D E V I E R E L E V A N T D E L ' E N T R E P R I S E

Chapitre 1 - Emploi

Direction des Ressources Humaines

Chapitre 1 - Emploi

11 - EFFECTIF

111	EFFECTIF TOTAL AU 31 DÉCEMBRE - Tous les salariés inscrits à l'effectif (les apprentis sont inclus)
112	EFFECTIF PERMANENT - Tous les salariés en CDI et à temps plein inscrits à l'effectif pendant toute l'année sans interruption
113	NOMBRE DE SALARIES EN CDD - Contrats en cours au 31 décembre (les apprentis et les contrats d'alternance sont inclus)
114	EFFECTIF MENSUEL MOYEN
115	RÉPARTITION DE L'EFFECTIF PAR SEXE - Effectif inscrit au 31 décembre
116	RÉPARTITION DE L'EFFECTIF PAR AGE - Effectif inscrit au 31 décembre
116b	AGE MOYEN PAR CATÉGORIE PROFESSIONNELLE - Effectif inscrit au 31 décembre
116c	PYRAMIDE DES AGES - Effectif inscrit au 31 décembre par année de naissance
117	RÉPARTITION DE L'EFFECTIF SELON L'ANCIENNETÉ - Effectif inscrit au 31 décembre
117b	ANCIENNETÉ MOYENNE PAR CATÉGORIE - Effectif inscrit au 31 décembre

12 - TRAVAILLEURS EXTÉRIEURS

121	NOMBRE DE CONTRATS DE TRAVAIL TEMPORAIRE - Contrats conclus dans l'année
122	DURÉE MOYENNE DES CONTRATS DE TRAVAIL TEMPORAIRE

13 - ENTRÉES

131	TOTAL DES EMBAUCHES - Total des embauches du 1er janvier au 31 décembre (hors mobilité)
132	EMBAUCHES PAR CONTRATS A DURÉE INDÉTERMINÉE (CDI)
133	EMBAUCHES PAR CONTRATS A DURÉE DÉTERMINÉE (CDD)
134	MUTATIONS - Mobilité inter-établissements
135	EMBAUCHES DE MOINS DE 26 ANS - Contrats à durée indéterminée et à durée déterminé

14 - DÉPARTS

141	TOTAL DES DÉPARTS - Total des départs du 1er janvier au 31 décembre (hors mobilité)
142	DÉMISSIONS
142b	RUPTURES CONVENTIONNELLES
143	LICENCIEMENTS POUR CAUSE ÉCONOMIQUE
144	LICENCIEMENTS INDIVIDUELS POUR D'AUTRES CAUSES
145	FINS DE CONTRATS A DURÉE DÉTERMINÉE ET RUPTURES D'UN COMMUN ACCORD
146	DÉPARTS EN COURS DE PÉRIODE D'ESSAI
148	RETRAITES
149	DÉCÈS

15 - CHOMAGE

151	SALARIES MIS EN CHÔMAGE PARTIEL
152	HEURES DE CHÔMAGE PARTIEL

16 - HANDICAPES

161	OBLIGATION D'EMPLOI
162	HANDICAPES A LA SUITE D'ACCIDENTS DE TRAVAIL - Travail ou trajet avant ou après l'entrée dans la société

17 - ABSENTEISME

171	TAUX D'ABSENTEISME - Journées d'absence (maladie, accidents du travail et trajet, maternité, paternité, diverses)/Jours théoriques travaillés - Les congés pour événements familiaux et les grèves ne sont pas compris
-----	--

1 - Emploi

11 - Effectif

	Cadres Indices >= 100	Cadres Indices < 100	Cadres Coefficientés	Techniciens Agents de Maîtrise	Employés	ATA	CA PF TA	Autres catégories	Total
--	--------------------------	-------------------------	-------------------------	--------------------------------------	----------	-----	----------	----------------------	--------------

111 - Effectif total au 31 décembre

2010	3 118	1 131	12	1 010	524	998	1 219	45	8 057
2011	3 171	1 142	10	1 015	500	1 004	1 133	93	8 068
2012	3 318	1 119	8	973	475	1 013	1 049	125	8 080

112 - Effectif permanent

2010	2 850	1 037	10	957	435	963	1 169	0	7 421
2011	2 895	1 024	8	935	397	963	1 067	0	7 289
2012	2 975	1 011	6	869	372	962	982	0	7 177

Effectif permanent / effectif au 31 décembre

2010	91%	92%	83%	95%	83%	96%	96%	0%	92%
2011	91%	90%	80%	92%	79%	96%	94%	0%	90%
2012	90%	90%	75%	89%	78%	95%	94%	0%	89%

113 - Salariés en Contrat à Durée Déterminée

2010	6	11	0	7	3	0	0	45	72
2011	7	6	0	9	7	0	0	93	122
2012	11	3	0	7	9	0	0	125	155

114 - Effectif mensuel moyen

2010	3 104	1 131	14	1 046	541	1 016	1 246	41	8 139
2011	3 148	1 145	11	1 016	510	1 006	1 163	59	8 058
2012	3 257	1 144	10	998	491	1 015	1 081	101	8 097

1 - Emploi

11 - Effectif (suite)

	Cadres Indices >= 100	Cadres Indices < 100	Cadres Coefficientés	Techniciens Agents de Maîtrise	Employés	ATA	CA PF TA	Autres catégories	Total
--	--------------------------	-------------------------	-------------------------	--------------------------------------	----------	-----	----------	----------------------	--------------

115 - Répartition de l'effectif par sexe

- Femmes

2010	496	209	1	121	326	18	66	17	1 254
2011	507	214	1	123	310	19	67	30	1 271
2012	544	223	1	133	291	16	64	27	1 299

- Hommes

2010	2 622	922	11	889	198	980	1 153	28	6 803
2011	2 664	928	9	892	190	985	1 066	63	6 797
2012	2 774	896	7	840	184	997	985	98	6 781

1 - Emploi

11 - Effectif (suite)

	Cadres Indices >= 100	Cadres Indices < 100	Cadres Coefficientés	Techniciens Agents de Maîtrise	Employés	ATA	CA PF TA	Autres catégories	Total
--	--------------------------	-------------------------	-------------------------	--------------------------------------	----------	-----	----------	----------------------	--------------

116 - Répartition de l'effectif par âge

- moins de 26 ans

2010	2	75	0	47	11	0	65	40	240
2011	2	75	0	41	15	0	40	86	259
2012	2	75	0	42	11	0	24	116	270

- de 26 à 35 ans

2010	566	144	0	376	73	63	581	4	1 807
2011	528	165	0	360	74	57	530	4	1 718
2012	571	161	0	353	79	54	472	5	1 695

- de 36 à 45 ans

2010	726	208	1	273	117	225	433	1	1 984
2011	696	216	1	284	104	256	409	3	1 969
2012	712	231	1	271	92	279	377	3	1 966

- de 46 à 55 ans

2010	1 304	506	5	230	216	458	125	0	2 844
2011	1 359	464	3	219	190	421	134	0	2 790
2012	1 371	426	2	207	177	402	151	0	2 736

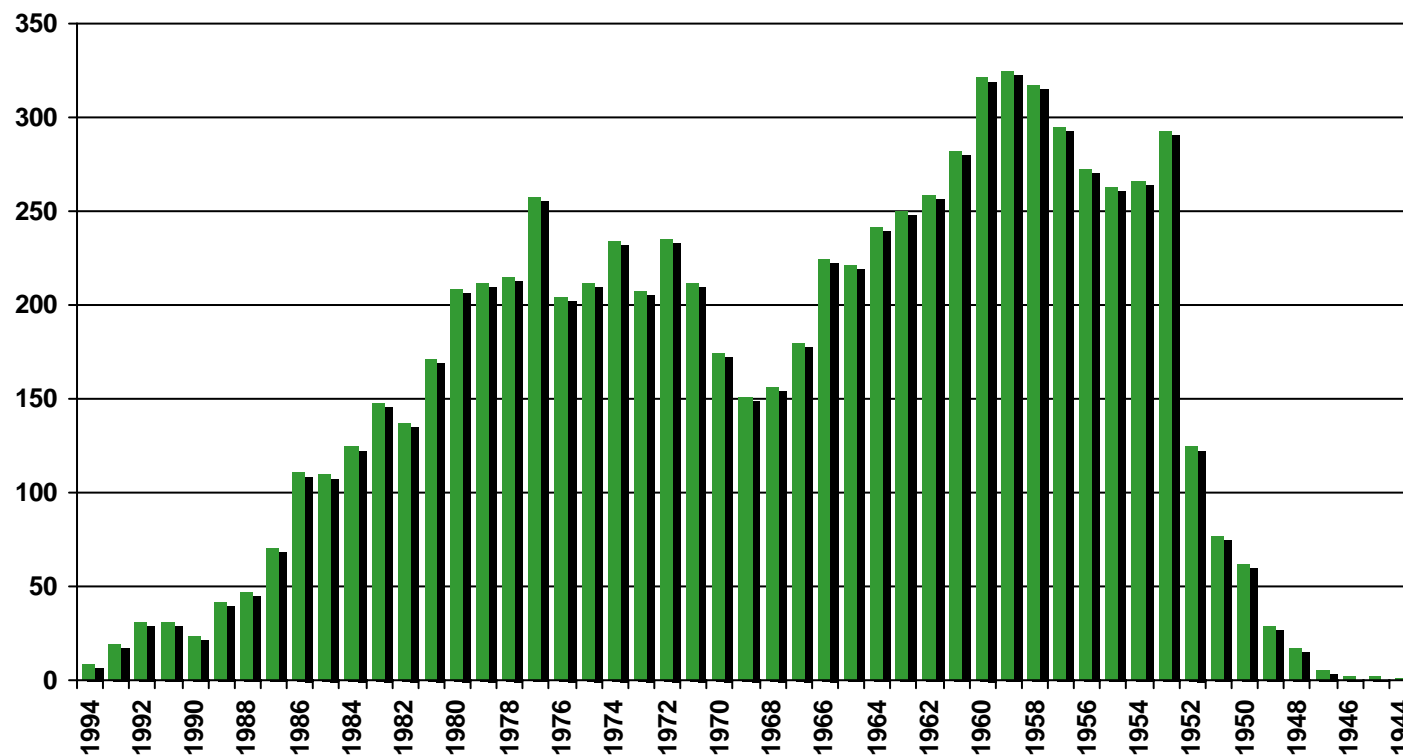
- plus de 55 ans

2010	520	198	6	84	107	252	15	0	1 182
2011	586	222	6	111	117	270	20	0	1 332
2012	662	226	5	100	116	278	25	1	1 413

1 - Emploi

11 - Effectif (suite)

116c - Pyramide des âges par année de naissance - Effectif au : 31/12/2012



1 - Emploi

11 - Effectif (suite)

	Cadres Indices >= 100	Cadres Indices < 100	Cadres Coefficientés	Techniciens Agents de Maîtrise	Employés	ATA	CA PF TA	Autres catégories	Total
--	--------------------------	-------------------------	-------------------------	--------------------------------------	----------	-----	----------	----------------------	--------------

117 - Répartition de l'effectif selon l'ancienneté

- moins de 6 ans

2010	357	234	0	401	110	171	704	45	2 022
2011	348	251	0	340	97	113	516	93	1 758
2012	418	238	0	286	90	72	350	125	1 579

- de 6 à 15 ans

2010	903	227	1	355	116	299	478	0	2 379
2011	912	264	1	416	130	375	565	0	2 663
2012	976	287	0	451	140	456	637	0	2 947

- de 16 à 25 ans

2010	878	126	1	27	79	28	8	0	1 147
2011	828	102	0	36	56	47	26	0	1 095
2012	756	103	1	36	52	65	36	0	1 049

- de 26 à 35 ans

2010	874	408	6	164	171	314	21	0	1 958
2011	910	371	7	144	161	263	16	0	1 872
2012	1 006	367	6	138	144	246	15	0	1 922

- plus de 35 ans

2010	106	136	4	63	48	186	8	0	551
2011	173	154	2	79	56	206	10	0	680
2012	162	124	1	62	49	174	11	0	583

1 - Emploi

11 - Effectif (suite)

	Cadres Indices >= 100	Cadres Indices < 100	Cadres Coefficientés	Techniciens Agents de Maîtrise	Employés	ATA	CA PF TA	Autres catégories	<i>Moyenne de toute la population</i>
--	--------------------------	-------------------------	-------------------------	--------------------------------------	----------	-----	----------	----------------------	---

116b - Age moyen

2010	46,48	46,36	55,44	40,19	47,09	49,72	36,51	22,55	44,49
2011	47,11	46,12	55,61	40,94	47,33	49,91	37,23	22,31	44,89
2012	47,19	46,10	55,71	40,84	47,40	49,89	37,92	22,27	45,04

117b - Ancienneté moyenne

2010	19,34	20,70	30,78	13,03	19,56	21,63	7,30	0,74	17,13
2011	19,96	20,31	30,22	13,60	19,85	21,58	7,96	0,61	17,51
2012	19,97	20,08	29,58	13,43	19,61	21,08	8,75	0,66	17,57

1 - Emploi

12 - Travailleurs extérieurs

121 - Nombre de contrats de travail temporaire

2010	146
2011	569
2012	663

122 - Durée moyenne des contrats de travail temporaire en jours

2010	30
2011	58
2012	57

1 - Emploi

13 - Entrées

	Cadres Indices >= 100	Cadres Indices < 100	Cadres coefficietés	Techniciens Agents de Maîtrise	Employés	ATA	CA PF TA	Autres catégories	Total
131 - Total des embauches									
2010	39	52	0	13	6	1	7	31	149
2011	43	75	0	34	18	2	10	72	254
2012	103	71	0	56	28	2	10	89	359
132 - Contrats à Durée Indéterminée									
2010	31	41	0	6	4	1	7	0	90
2011	36	64	0	22	7	2	10	0	141
2012	90	64	0	50	14	2	10	0	230
133 - Contrats à Durée Déterminée									
2010	8	11	0	7	2	0	0	31	59
2011	7	11	0	12	11	0	0	72	113
2012	13	7	0	6	14	0	0	89	129
135 - Embauches de moins de 26 ans									
2010	0	39	0	11	4	0	0	27	81
2011	2	50	0	16	10	0	3	69	150
2012	2	54	0	31	7	0	4	85	183

1 - Emploi

13 - Entrées (suite)

134 - Mobilité inter-établissements

de	à =>	Argenteuil	Argonay	Biarritz	Cazaux	Istres	Martignas	Mérignac	Poitiers	St-Cloud	Seclin	Sorties par mutation
Argenteuil	2010							1		2		3
	2011		1			2		2		9		14
	2012		1			1	1	1		9		13
Argonay	2010									1		1
	2011	1										1
	2012					1				1		2
Biarritz	2010									1		1
	2011							2	1			3
	2012						1	1				2
Cazaux	2010					2						2
	2011											
	2012											
Istres	2010							1		1		2
	2011							1		3		4
	2012		1									1
Martignas	2010											
	2011							4				4
	2012			1				11	1			13
Mérignac	2010	1				2				6		9
	2011			1		4	1			5		11
	2012						1			1		2
Poitiers	2010											
	2011							1		1	1	3
	2012									1		1
St-Cloud	2010		1			2		6				9
	2011	2		1		2	1	8	1		1	16
	2012	2	1			4		14	1			22
Seclin	2010		1				1					2
	2011								1			1
	2012	1	1							1		3
Entrées par mutation	2010	1	2			6	1	8		11		29
	2011	3	1	2		8	2	18	3	18	2	57
	2012	3	4	1		6	3	27	2	13		59

1 - Emploi

14 - Départs

	Cadres Indices >= 100	Cadres Indices < 100	Cadres coefficientés	Techniciens Agents de Maîtrise	Employés	ATA	CA PF TA	Autres catégories	Total
--	--------------------------	-------------------------	-------------------------	--------------------------------------	----------	-----	----------	----------------------	--------------

141 - Total des départs

2010	77	31	3	38	34	54	17	22	276
2011	87	35	2	23	24	36	12	24	243
2012	89	52	1	39	33	62	14	57	347

142 - Dont démissions

2010	10	3	0	3	1	3	5	0	25
2011	24	3	0	6	3	1	2	0	39
2012	14	3	0	2	0	1	2	0	22

142b - Dont ruptures conventionnelles

2010	4	0	1	4	1	0	0	0	10
2011	4	3	0	1	3	1	3	0	15
2012	2	0	0	4	2	2	8	0	18

143 - Dont licenciements pour cause économique

2010	1	1	0	0	0	0	0	0	2
2011	0	0	0	0	0	0	0	0	0
2012	0	0	0	0	0	0	0	0	0

144 - Dont licenciements individuels pour d'autres causes

2010	12	3	0	0	6	0	4	0	25
2011	11	4	0	1	6	1	4	0	27
2012	10	2	0	3	5	4	3	0	27

1 - Emploi

14 - Départs (suite)

	Cadres Indices >= 100	Cadres Indices < 100	Cadres coefficientés	Techniciens Agents de Maîtrise	Employés	ATA	CA PF TA	Autres catégories	Total
--	-----------------------	----------------------	----------------------	--------------------------------	----------	-----	----------	-------------------	-------

145 - Dont fins de contrat à durée déterminée

2010	6	2	0	6	5	0	0	21	40
2011	3	10	0	9	3	0	0	23	48
2012	10	5	0	8	9	0	0	55	87

146 - Dont départs en cours de période d'essai

2010	0	1	0	0	0	0	0	1	2
2011	1	0	0	1	0	0	0	1	3
2012	3	3	0	2	2	0	0	2	12

148 - Dont retraites

2010	41	21	2	20	21	49	6	0	160
2011	40	13	2	4	9	27	2	0	97
2012	42	32	1	20	12	50	1	0	158

149 - Dont décès

2010	3	0	0	5	0	2	2	0	12
2011	4	2	0	1	0	6	1	0	14
2012	8	7	0	0	3	5	0	0	23

1 - Emploi

15 - Chômage

Cadres Indices >= 100	Cadres Indices < 100	Cadres coefficientés	Techniciens Agents de Maîtrise	Employés	ATA	CA PF TA	Autres catégories	Total
--------------------------	-------------------------	-------------------------	--------------------------------------	----------	-----	----------	----------------------	--------------

151 - Salariés mis en chômage partiel

2010	244	300	10	425	120	622	906	0	2 627
2011	0	0	0	0	0	0	0	0	0
2012	0	0	0	0	0	0	0	0	0

152 - Heures de chômage partiel

2010	22 102	30 157	950	38 154	10 054	59 832	88 333	0	249 582
2011	0	0	0	0	0	0	0	0	0
2012	0	0	0	0	0	0	0	0	0

1 - Emploi

16 - Handicapés

161 - Obligation d'emploi

	Handicapés bénéficiaires	Unités sous-traitance	Unités stagiaires formation	Total Emploi de bénéficiaires	Minorations au titre des efforts de l'employeur	Total Emploi et efforts	Obligation
2010	407,37	53,53	3,20	464,10	138,50	602,60	477
2011	465,86	42,79	2,29	510,94	161,00	671,94	479
2012	520,47	48,08	1,57	570,12	186,50	756,62	483

162 - Handicapés à la suite d'accidents de travail

	Cadres Indices >= 100	Cadres Indices < 100	Cadres coefficientés	Techniciens Agents de Maîtrise	Employés	ATA	CA PF TA	Autres catégories	Total
2010	6	13	0	3	7	10	6	0	45
2011	7	12	0	4	5	13	5	0	46
2012	7	11	0	6	3	8	2	0	37

1 - Emploi

17 - Absentéisme

	Cadres Indices >= 100	Cadres Indices < 100	Cadres coefficientés	Techniciens Agents de Maîtrise	Employés	ATA	CA PF TA	Autres catégories	Total
--	--------------------------	-------------------------	-------------------------	--------------------------------------	----------	-----	----------	----------------------	--------------

171 - Taux d'absentéisme

2010	1,70	2,41	3,88	3,63	5,47	5,88	6,19	4,46	3,52
2011	1,80	2,49	1,96	3,91	6,57	6,18	6,88	3,83	3,74
2012	1,99	2,64	3,67	4,21	6,73	6,24	7,34	2,94	3,89

- Jours d'absence

2010	10 929	5 706	107	7 926	5 846	12 256	15 963	378	59 111
2011	11 626	5 889	33	8 166	6 535	12 638	16 330	499	61 716
2012	13 434	6 282	62	8 675	6 573	12 948	16 166	627	64 767

- Jours théoriques travaillés

2010	642 148	237 016	2 756	218 148	106 848	208 396	257 792	8 480	1 681 584
2011	645 960	236 880	1 680	208 950	99 540	204 540	237 510	13 020	1 648 080
2012	673 723	238 008	1 688	205 936	97 693	207 624	220 284	21 311	1 666 267

Chapitre 2 - Rémunérations et charges accessoires

Chapitre 2 - Rémunérations et charges accessoires

21 - MONTANT DES RÉMUNÉRATIONS

- 211 SALAIRE MOYEN ANNUEL - Salaire moyen annuel des présents/présents - Salaire de base plus ancienneté - Distinction femme / homme
- 212 MASSE SALARIALE - Masse salariale déclarée à l'administration fiscale par le formulaire DADS-U
- 213 GRILLE DES SALAIRES BRUTS ANNUELS - Répartition des salaires annuels bruts par déciles, quartiles et médiane

22 - HIÉRARCHIE DES RÉMUNÉRATIONS

- 221 MONTANT GLOBAL DES DIX RÉMUNÉRATIONS LES PLUS ÉLEVÉES
- 222 RAPPORT ENTRE LA MOYENNE DES RÉMUNÉRATIONS des CADRES "INDICES \geq 100" et LA MOYENNE DES RÉMUNÉRATIONS DES OUVRIERS

23 - CHARGES ACCESSOIRES

- 231 MONTANTS DES VERSEMENTS EFFECTUES A DES ENTREPRISES EXTÉRIEURES - Distinguer les entreprises de travail temporaire et les autres entreprises

24 - CHARGES SALARIALES GLOBALES

- 241 FRAIS DE PERSONNEL / VALEUR AJOUTÉE

25 - PARTICIPATION FINANCIÈRE

- 251 MONTANT GLOBAL DE LA PARTICIPATION - Bénéfice net comptable divisé par 3
- 252 MONTANT MOYEN DE LA PARTICIPATION PAR SALARIE
- 253 RENDEMENT ANNUEL DU COMPTE COURANT BLOQUE
- 254 MONTANT DE L'INTÉRESSEMENT GLOBAL - 8% du résultat courant limité à 14 000 000 €
- 255 MONTANT MOYEN DE L'INTÉRESSEMENT PAR SALARIE

2 - Rémunérations et charges accessoires

21 - Montant des rémunérations

211 - Salaire moyen annuel

	Cadres Indices >= 100	Cadres Indices < 100	Cadres Coefficientés	Techniciens Agents de Maîtrise	Employés	ATA	CA PF TA	<i>Moyenne</i>
- Femmes								
2010	63 690	42 232	/	31 659	32 788	NS	25 654	46 447
2011	65 115	43 084	/	32 993	33 434	NS	26 511	47 941
2012	65 406	43 338	/	33 181	33 656	NS	27 206	48 913
- Hommes								
2010	71 755	43 174	NS	32 843	30 805	33 780	27 063	48 364
2011	73 110	43 857	NS	33 760	31 619	34 372	27 793	49 908
2012	73 891	44 128	NS	34 137	32 162	34 589	28 306	51 135

"NS" = non significatif - effectif < 20 personnes

212 - Masse salariale

2010	401 051 243
2011	413 120 020
2012	420 755 108

213 - Grille des salaires bruts annuels des effectifs présents / présents

	1er décile	1er quartile	Médiane	3ème quartile	9ème décile
2010	27 027	30 769	39 836	57 486	81 205
2011	28 133	31 824	41 057	59 443	83 577
2012	28 776	32 507	41 990	61 100	85 618

2 - Rémunérations et charges accessoires

22 - Hiérarchie des rémunérations

221 - Montant global des dix rémunérations les plus élevées

2010	5 907 801
2011	6 106 589
2012	6 882 199

222 - Rapport :

- entre la moyenne des rémunérations des Cadres "Indices >= 100"
- et la moyenne des rémunérations des Ouvriers

2010	2,61
2011	2,59
2012	2,57

23 - Charges accessoires

231 - Montant des versements effectués à des entreprises extérieures

	Entreprises de travail temporaire	Autres entreprises
2010	1 852 843	10 005 407
2011	7 003 684	9 999 640
2012	11 156 845	10 324 799

2 - Rémunérations et charges accessoires

24 - Charges salariales globales

241 - Rapport : Frais de personnel sur valeur ajoutée

	Frais de personnel	Valeur ajoutée (soldes intermédiaires de gestion)	Rapport
2010	635 609 108	1 583 537 245	0,40
2011	640 178 678	1 121 329 145	0,57
2012	676 479 998	1 317 196 622	0,51

25 - Participation financière et Intéressement

251 - Participation : montant global distribué

2010	106 450 951
2011	86 426 278
2012	94 219 250

253 - Rendement annuel du compte courant bloqué

2010	3,70%
2011	3,48%
2012	3,26%

254 - Intéressement : montant global

2010	14 000 000
2011	14 000 000
2012	14 000 000

2 - Rémunérations et charges accessoires

25 - Participation financière et Intéressement (suite)

252 - Participation : montant moyen par salarié bénéficiaire

	Cadres Indices >= 100	Cadres Indices < 100	Cadres Coefficientés	Techniciens Agents de Maîtrise	Employés	ATA	CA PF TA	Autres catégories	<i>Moyenne</i>
2010	18 445	11 791	13 432	9 318	8 649	9 825	7 777	2 524	12 924
2011	15 254	9 221	10 439	7 424	6 743	7 921	6 353	1 759	10 581
2012	16 225	10 017	10 270	7 927	7 250	8 530	6 845	2 211	11 381

255 - Intéressement : montant moyen par salarié bénéficiaire

	Cadres Indices >= 100	Cadres Indices < 100	Cadres Coefficientés	Techniciens Agents de Maîtrise	Employés	ATA	CA PF TA	Autres catégories	<i>Moyenne</i>
2010	2 380	1 521	1 673	1 263	1 181	1 315	1 099	455	1 701
2011	2 381	1 506	1 672	1 271	1 165	1 331	1 128	403	1 714
2012	2 337	1 495	1 697	1 236	1 148	1 310	1 109	444	1 692

Chapitre 3 - Conditions d'hygiène et de sécurité

Chapitre 3 - Conditions d'hygiènes et de sécurité

31 - ACCIDENTS DE TRAVAIL ET DE TRAJET

- 311 TAUX DE FRÉQUENCE DES ACCIDENTS DE TRAVAIL - Nombre d'accidents de travail (hors trajet) avec arrêt par million d'heures travaillées
- 312 TAUX DE GRAVITE DES ACCIDENTS DE TRAVAIL - Nombre de journées calendaires perdues suite à un accident de travail par millier d'heures travaillées
- 314 NOMBRE D'ACCIDENTS MORTELS - Accidents de travail et de trajet
- 315 NOMBRE D'ACCIDENTS DE TRAJET AYANT ENTRAÎNÉ UN ARRÊT DE TRAVAIL

33 - MALADIES PROFESSIONNELLES

- 331 MALADIES PROFESSIONNELLES PENDANT L'ANNÉE - Reconnues par la Sécurité Sociale - Nombre et dénomination

35 - DÉPENSES EN MATIÈRE DE SÉCURITÉ

- 352 DÉPENSES DE SÉCURITÉ

3 - Conditions d'hygiène et de sécurité

31 - Accidents de travail et de trajet

	Cadres Indices >= 100	Cadres Indices < 100	Cadres Coefficientés	Techniciens Agents de Maîtrise	Employés	ATA	CA PF TA	Autres catégories	Total
311 - Accidents avec arrêt									
2010	6	6	1	18	10	58	119	1	219
2011	6	5	0	6	16	57	109	1	200
2012	6	4	0	14	13	46	72	1	156
- Heures travaillées									
2010	4 821 526	1 690 974	17 382	1 536 770	753 644	1 443 991	1 718 023	41 719	12 024 029
2011	4 809 489	1 677 140	12 828	1 520 485	688 078	1 477 414	1 648 460	55 619	11 889 513
2012	5 077 351	1 701 174	10 103	1 457 943	660 005	1 513 591	1 503 355	92 902	12 016 424
- Taux de fréquence									
2010	1,24	3,55	57,53	11,71	13,27	40,17	69,27	23,97	18,21
2011	1,25	2,98	0,00	3,95	23,25	38,58	66,12	17,98	16,82
2012	1,18	2,35	0,00	9,60	19,70	30,39	47,89	10,76	12,98
312 - Journées perdues									
2010	169	95	58	422	475	1 702	3 079	11	6 011
2011	269	88	0	178	240	1 735	4 319	7	6 836
2012	260	190	0	281	1 008	2 322	3 236	14	7 311
- Taux de gravité (hors I.P.P.)									
2010	0,04	0,06	3,34	0,27	0,63	1,18	1,79	0,26	0,50
2011	0,06	0,05	0,00	0,12	0,35	1,17	2,62	0,13	0,57
2012	0,05	0,11	0,00	0,19	1,53	1,53	2,15	0,15	0,61

3 - Conditions d'hygiène et de sécurité

31 - Accidents de travail et de trajet (suite)

314 - Nombre d'accidents mortels

	Travail	Trajet
2010	0	0
2011	0	2
2012	0	0

315 - Nombre d'accidents de trajet ayant entraîné un arrêt

2010	43
2011	39
2012	40

3 - Conditions d'hygiène et de sécurité

33 - Maladies professionnelles

331 - Maladies professionnelles reconnues pendant l'année par la sécurité sociale

- 2010
 - Tableau 30 : Amiante
 - Tableau 42 : Atteinte auditive
 - Tableau 57 : Canal carpien, tendinite
- 2011
 - Tableau 57 : Canal carpien, tendinite, ténosynovite, épicondylite, épitrochléite
 - Tableau 42 : Atteinte auditive
- 2012**
 - **Tableau 57 : Canal carpien, épicondylite, ténosynovite, épitrochléite**
 - **Tableau 69 : Carcinome du larynx, affection provoquée par des vibrations**

35 - Dépenses en matière de sécurité

352 - Dépenses de sécurité

2010	4 541 716
2011	4 919 743
2012	5 079 418

Chapitre 4 - Autres conditions de travail

Chapitre 4 - Autres conditions de travail

41 - DURÉE ET AMÉNAGEMENT DU TEMPS DE TRAVAIL

- 411 HORAIRE EFFECTIF HEBDOMADAIRE MOYEN
- 414 SALARIES A TEMPS PARTIEL - Nombre de salariés au 31 décembre (hors mi-temps thérapeutique) ; distinguer suivant les formes de temps partiel - Pourcentage par rapport à l'effectif au 31 décembre
- 416b COMPTE ÉPARGNE TEMPS (CET) - Nombre de jours ; effectif ; nombre de comptes au 31/12
- 418 HEURES SUPPLÉMENTAIRES - Nombre d'heures complémentaires et supplémentaires effectuées dans l'année

42 - ORGANISATION ET CONTENU DU TRAVAIL

- 421 NOMBRE DE JOURS TRAVAILLES EN ÉQUIPE - Distinguer 2 et 3 équipes

45 - DÉPENSES D'AMÉLIORATION DES CONDITIONS DE TRAVAIL

- 451 MONTANT DES DÉPENSES CONSACRÉES A L'AMÉLIORATION DES CONDITIONS DE TRAVAIL - Réalisation de travaux ou achat de matériel contribuant à améliorer le confort du salarié

4 - Autres conditions de travail

41 - Durée et aménagement du travail

411 - Horaire effectif hebdomadaire moyen

2010	34,50
2011	34,50
2012	34,50

414 - Salariés à temps partiel au 31 décembre

	Inférieur au mi-temps	Egal au mi-temps	Supérieur au mi-temps	Total	% par rapport à l'effectif
2010	0	17	265	282	3,50%
2011	0	28	286	314	3,89%
2012	1	29	300	330	4,08%

416b - Compte Epargne Temps (CET)

- Nombre de jours

2010	8 794
2011	19 928
2012	15 171

- Effectif

2010	2 488
2011	4 080
2012	3 477

- Nombre de comptes

2010	4 539
2011	5 177
2012	5 256

418 - Nombre d'heures supplémentaires dans l'année considérée

2010	61 138
2011	105 878
2012	111 537

4 - Autres conditions de travail

42 - Organisation et contenu du travail

421 - Nombre de jours travaillés en équipe

	2 équipes	3 équipes	Total
2010	121 495	364	121 859
2011	153 962	172	154 134
2012	164 165	896	165 061

45 - Organisation et contenu du travail

451 - Montant des dépenses consacrées à l'amélioration des conditions de travail

2010	5 978 806
2011	6 168 213
2012	5 752 365

Chapitre 5 - Formation

Direction des Ressources Humaines

Chapitre 5 - Formation

51 - FORMATION PROFESSIONNELLE CONTINUE

- 511 POURCENTAGE DE LA MASSE SALARIALE CONSACRE A LA FORMATION - Conformément à la déclaration annuelle des employeurs n°2483
- 512 MONTANT DES SOMMES DECLAREES CONSACREES A LA FORMATION - Conformément à la déclaration annuelle des employeurs n°2483
- 512bis MONTANT DES SOMMES NON DECLAREES - Sommes non imputables (séminaires, colloques ...)
- 513 NOMBRE DE PERSONNES BENEFICIAIRES D'UNE ACTION DE FORMATION - Hommes et femmes
- 514 HEURES DE STAGE PRISES EN CHARGE PAR L'EMPLOYEUR - Heures rémunérées et non rémunérées
- 515 DECOMPOSITION PAR TYPE DE STAGES
- 516 HEURES DES FORMATEURS INTERNES

52 - CONGE INDIVIDUEL DE FORMATION (CIF)

- STAGIAIRES PRIS EN CHARGE TOTALEMENT OU PARTIELLEMENT PAR UN FONGECIF
- HEURES DE STAGES PRISES EN CHARGE TOTALEMENT OU PARTIELLEMENT PAR UN FONGECIF

53 - DROIT INDIVIDUEL A LA FORMATION (DIF)

- STAGIAIRES AYANT BENEFICIES D'UN DIF
- HEURES DE STAGE REALISEES AU TITRE DU DIF

54 - FORMATION JEUNES

- 541 CONTRATS DE PROFESSIONNALISATION - Nombre de contrats conclus dans l'année
- 542 CONTRATS D'APPRENTISSAGE - Nombre de contrats conclus dans l'année
- 543 NOMBRE DE STAGIAIRES ENSEIGNEMENT - Stages conventionnés uniquement
- 544 MONTANT DE LA TAXE D'APPRENTISSAGE - Montant brut

5 - Formation

51 - Formation professionnelle continue

511 - Pourcentage de la masse salariale consacrée à la formation continue

2010	3,493%
2011	3,454%
2012	3,515%

512 - Montant des sommes déclarées

	Dépenses de formation interne	dépenses de formation externe	Versements aux fonds collecteurs	Rémunération des stagiaires et frais extérieurs	Autres	<i>Total</i>
2010	1 379 300	2 797 045	3 519 738	5 964 906	0	13 660 989
2011	1 502 897	3 200 176	3 655 889	5 670 630	0	14 029 592
2012	1 441 260	3 055 290	3 740 887	6 374 771	0	14 612 208

512bis - Montant des sommes non déclarées

2010	497 130
2011	496 784
2012	467 798

5 - Formation

51 - Formation professionnelle continue (suite)

513 - Nombre de personnes bénéficiaires d'une action de formation

	Cadres Indices >= 100	Cadres Indices < 100	Cadres Coefficientés	Techniciens Agents de Maîtrise	Employés	ATA	CA PF TA	Autres catégories	Total
- Femmes									
2010	311	114	0	83	168	11	36	11	734
2011	327	131	0	72	140	14	39	24	747
2012	351	136	0	88	141	12	41	26	795
- Hommes									
2010	1 577	675	9	677	111	703	848	14	4 614
2011	1 635	723	9	695	105	784	811	32	4 794
2012	1 760	635	5	637	101	639	593	50	4 420
Total									
2010	1 888	789	9	760	279	714	884	25	5 348
2011	1 962	854	9	767	245	798	850	56	5 541
2012	2 111	771	5	725	242	651	634	76	5 215

5 - Formation

51 - Formation professionnelle continue (suite)

514 - Heures de stages prises en charge par l'employeur

	Cadres Indices >= 100	Cadres Indices < 100	Cadres Coefficientés	Techniciens Agents de Maîtrise	Employés	ATA	CA PF TA	Autres catégories	Total
- Heures rémunérées									
2010	62 321	29 233	199	23 451	5 518	15 496	25 393	6 862	168 473
2011	57 772	26 094	131	23 109	3 903	15 548	13 925	7 065	147 547
2012	58 454	23 082	143	22 426	4 844	14 305	13 822	9 833	146 909
- Heures non rémunérées									
2010	250	181	0	181	11	0	64	84	771
2011	144	73	0	40	0	21	86	0	364
2012	477	310	0	239	0	258	221	0	1 505
Total									
2010	62 571	29 414	199	23 632	5 529	15 496	25 457	6 946	169 244
2011	57 916	26 167	131	23 149	3 903	15 569	14 011	7 065	147 911
2012	58 931	23 392	143	22 665	4 844	14 563	14 043	9 833	148 414

5 - Formation

51 - Formation professionnelle continue (suite)

515 - Décomposition par type de stage

	Adaptation au poste de travail et maintien dans l'emploi	Développement des compétences	Total
2010	49	12 353	12 402
2011	39	12 828	12 867
2012	20	11 234	11 254

516 - Heures des formateurs internes

2010	9 502
2011	8 210
2012	6 379

52 - Congé individuel de formation

Stagiaire pris en charge totalement ou partiellement par un FONGECIF

2010	24
2011	28
2012	22

Heures de stage prises en charge totalement ou partiellement par un FONGECIF

2010	11 952
2011	14 686
2012	14 761

53 - Droit Individuel à la formation (DIF)

Stagiaire ayant bénéficié d'un DIF

2010	14
2011	14
2012	50

Heures de stage réalisées au titre du DIF

2010	421
2011	216
2012	1 357

5 - Formation

54 - Formation jeunes

541 - Contrat de professionnalisation : nombre de contrats conclus dans l'année

2010	9
2011	15
2012	17

542 - Apprentissage : nombre de contrats conclus dans l'année

2010	22
2011	57
2012	72

543 - Nombre de stagiaires enseignement (stages conventionnés)

2010	522
2011	510
2012	417

544 - Montant de la taxe d'apprentissage

2010	3 047 629
2011	3 164 955
2012	2 759 192

Chapitre 6 - Relations professionnelles

Chapitre 6 - Relations professionnelles

61 - REPRÉSENTANTS DU PERSONNEL

- 611 PARTICIPATION AUX ÉLECTIONS au 31 décembre de l'année considérée ⁽¹⁾
- 612 REPRÉSENTATION DU PERSONNEL au 31 décembre de l'année considérée
- 613 COMPOSITION DU COMITE CENTRAL DE L'UES - Titulaires et suppléants
- 614 NOMBRE DE RÉUNION DU CCE ET DE SES COMMISSIONS - Commission Logement, Économique, Formation et Participation
- 615 DATES DE SIGNATURES ET OBJETS DES ACCORDS SIGNÉS DANS L'ENTREPRISE - Préciser les organisations signataires
- 616 NOMBRE DE REPRÉSENTANTS DU PERSONNEL AYANT BÉNÉFICIE D'UNE FORMATION - Congés de formation économique, sociale et syndicale.
Formation sécurité et formation économique

63 - PROCÉDURES

- 631 NOMBRE D'INSTANCES JUDICIAIRES ENGAGÉES DANS L'ANNÉE - Conflits individuels du travail
- 632 NOMBRE DE MISES EN DEMEURE ET PV DE L'INSPECTEUR DU TRAVAIL

⁽¹⁾ Taux de participation par collègue : votants / inscrits

Taux obtenu par collègue et par organisation syndicale : nombre de voix / suffrages valablement exprimés à compter de 2003 (en lieu et place des inscrits)

6 - Relations professionnelles

61 - Représentants du personnel

611 - Participation aux élections en pourcentage

	Délégués		C.E.		
	1er collège	2ème collège	1er collège	2ème collège	3ème collège
2010	87,96	83,62	88,11	89,42	80,59
2011	87,94	82,86	88,38	89,05	80,11
2012	87,94	82,86	88,38	89,05	80,11

- Délégués du personnel

	1er collège					2ème collège				
	CFDT	CFTC	CGC	CGT	FO	CFDT	CFTC	CGC	CGT	FO
2010	23,61	1,82	3,46	60,07	11,03	28,49	5,05	37,81	24,23	4,41
2011	23,92	2,81	0,00	59,63	13,63	29,20	4,96	37,47	24,41	3,95
2012	23,92	2,81	0	59,63	13,63	29,2	4,96	37,47	24,41	3,95

- Comité d'Etablissement

	1er collège						2ème collège						3ème collège					
	CFDT	CFTC	CGC	CGT	FO	Alliance	CFDT	CFTC	CGC	CGT	FO	Alliance	CFDT	CFTC	CGC	CGT	FO	Alliance
2010	25,14	1,83	3,84	56,86	12,34	0,00	28,30	0,52	17,05	42,84	6,40	4,89	33,27	5,68	56,36	3,38	1,30	0,00
2011	25,27	2,65	0,00	56,27	15,81	0,00	28,12	1,69	15,78	43,67	5,58	5,17	33,91	5,36	55,03	4,90	0,80	0,00
2012	25,27	2,65	0	56,27	15,81	0	28,12	1,69	15,78	43,67	5,58	5,17	33,91	5,36	55,03	4,9	0,8	0

6 - Relations professionnelles

61 - Représentants du personnel (suite)

612 - Représentation du personnel : nombre de représentants

- Délégués du personnel

	1er collège					2ème collège				
	CFDT	CFTC	CGC	CGT	FO	CFDT	CFTC	CGC	CGT	FO
2010	4			13	3	18	2	31	17	4
2011	4			15	1	17	2	29	17	3
2012	4			15	1	17	2	29	17	3

- Comité d'Etablissement

	1er collège						2ème collège						3ème collège					
	CFDT	CFTC	CGC	CGT	FO	Alliance	CFDT	CFTC	CGC	CGT	FO	Alliance	CFDT	CFTC	CGC	CGT	FO	Alliance
2010	3		1	8	4		7		3	10	2	2	6		18			
2011	3			9	3		6		3	10	2	2	6		18			
2012	3			9	3		6		3	10	2	2	6		18			

6 - Relations professionnelles

61 - Représentants du personnel (suite)

613 - Composition du Comité Central de l'UES

- Collège CADRES

	Argenteuil		Argonay		Biarritz		Istres		Martignas		Mérignac		Poitiers		Saint-Cloud		Seclin		DFS		Total	
	Titul.	Suppl.	Titul.	Suppl.	Titul.	Suppl.	Titul.	Suppl.	Titul.	Suppl.	Titul.	Suppl.	Titul.	Suppl.	Titul.	Suppl.	Titul.	Suppl.	Titul.	Suppl.	Titul.	Suppl.
2010		1		1	1		2			1	1	1			2	1		1			6	6
2011		1		1	1		2			1	2	1			2	1		1		1	7	7
2012		1		1	1		2			1	2	1			2	1		1		1	7	7

- Collège E.T.A.M.

	Argenteuil		Argonay		Biarritz		Istres		Martignas		Mérignac		Poitiers		Saint-Cloud		Seclin		DFS		Total	
	Titul.	Suppl.	Titul.	Suppl.	Titul.	Suppl.	Titul.	Suppl.	Titul.	Suppl.	Titul.	Suppl.	Titul.	Suppl.	Titul.	Suppl.	Titul.	Suppl.	Titul.	Suppl.	Titul.	Suppl.
2010	1	1	1	1	1	1		1	1		1	1	1			1					6	6
2011	1	1	1	1	1	1		1	1			1	1			1			1		6	6
2012	1	1	1	1	1	1		1	1			1	1			1			1		6	6

- Collège OUVRIERS

	Argenteuil		Argonay		Biarritz		Istres		Martignas		Mérignac		Poitiers		Saint-Cloud		Seclin		DFS		Total	
	Titul.	Suppl.	Titul.	Suppl.	Titul.	Suppl.	Titul.	Suppl.	Titul.	Suppl.	Titul.	Suppl.	Titul.	Suppl.	Titul.	Suppl.	Titul.	Suppl.	Titul.	Suppl.	Titul.	Suppl.
2010	1					1								1			1				2	2
2011	1					1								1			1				2	2
2012	1					1								1			1				2	2

6 - Relations professionnelles

61 - Représentants du personnel (suite)

615 - Dates de signatures et objet des accords signés dans l'entreprise pendant l'année considérée - Organisations signataires

2010	<ul style="list-style-type: none"> - 21/01/2010 (CFDT, CGT-FO) Accord annuel 2010 - 25/01/2010 (CFTC, CFE-CGC) Accord d'entreprise relatif à l'organisation du temps de travail calendrier 2010/2011 - 01/02/2010 (CFDT, CFTC, CFE-CGC, CGT-FO) Avenant n°2 au plan d'épargne pour la retraite collectif Dassault Aviation du 10 juillet 2008 et à son avenant n°1 du 19 septembre 2008 - 01/02/2010 (CFDT, CFTC, CFE-CGC, CGT, CGT-FO) Avenant n°12 à l'accord d'entreprise relatif à la mise en place du régime prévoyance frais de santé des salariés non cadres du 11 juillet 2001 et ses avenants - 23/04/2010 (CFDT, CFTC, CFE-CGC, CGT, CGT-FO) Accord d'intéressement collectif pour les exercices 2010,2011 et 2012 - 14/06/2010 (CFDT, CFTC, CFE-CGC, CGT-FO) Accord relatif à l'évaluation et à la prévention du stress en entreprise - 09/09/2010 (CFDT, CFTC, CFE-CGC) Accord relatif au Rôle, aux Moyens et à la Carrière des Représentants du Personnel - 07/10/2010 (CFDT, CFTC, CFE-CGC, CGT, CGT-FO) Accord d'entreprise relatif à l'emploi des personnes handicapées - 14/12/2010 (CFDT, CFTC, CFE-CGC, CGT, CGT-FO) Accord relatif à la compensation de la cessation du travail en équipes successives - 14/12/2010 (CFDT, CFTC, CFE-CGC, CGT, CGT-FO) Accord relatif au travail à temps partiel et au travail en forfait jours réduit - 22/12/2010 (CFDT, CFTC, CFE-CGC, CGT, CGT-FO) Avenant n° 1 à l'accord d'entreprise relatif aux élections professionnelles en date du 09/10/2009
<hr/>	
2011	<ul style="list-style-type: none"> - 21/01/2011 (CFDT, CFTC, CFE-CGC) Accord annuel 2011 - 21/01/2011 (CFE-CGC) Accord d'entreprise relatif à l'organisation du temps de travail Calendrier 2011/2012 - 24/01/2011 (CFDT, CFTC, CFE-CGC, CGT, CGT-FO) Avenant à l'accord du 23 juin 2008 relatif à la gestion du 0,08 pour mille - 26/01/2011 (CFDT, CFTC, CFE-CGC, CGT-FO) Avenant n°3 au plan d'épargne retraite collectif de Dassault Aviation du 10 juillet 2008 et à ses avenants n°1 et 2 des 19 septembre 2008 et 1er février 2010 - 26/01/2011 (CFDT, CFTC, CFE-CGC, CGT, CGT-FO) Avenant n°13 à l'accord d'entreprise relatif à la mise en place du régime prévoyance frais de santé des salariés non cadres du 11 juillet 2001 et ses avenants. - 21/06/2011 (CFDT, CFE-CGC, CGT-FO) Accord sur la composition du Comité Central de l'Unité Economique et Sociale

6 - Relations professionnelles

- 10/10/2011 (CFDT, CFE-CGC, CGT)
Intranet Syndical de Dassault Aviation : charte de fonctionnement
- 11/10/2011 (CFDT, CFE-CGC, CGT)
Accord relatif à la gestion du 0,08 pour mille (Formation économique, sociale et syndicale)

- 25/10/2011
Constat de désaccord et décision unilatérale instituant une prime de partage des profits en 2011

- 10/11/2011 (CFTC, CGT-FO)
Application de l'intranet syndical de Dassault Aviation

- 23/12/2011 (CFDT, CFE-CGC, CGT)
Accord sur l'égalité professionnelle des femmes et des hommes

2012

- 11/01/2012
Procès verbal de désaccord et décision unilatérale suite à la négociation annuelle pour l'année 2012

- 20/02/2012
Constat de désaccord et décision unilatérale instituant un abondement de l'entreprise au PERCO 2012

- 20/02/2012
Avenant n° 4 unilatéral au plan d'Epargne Retraite Collectif du 10 juillet 2008 et à ses avenants n° 1,2 et 3 des 19 septembre 2008, 1er février 2010 et 20 janvier 2011

- 26/06/2012 (CFDT, CFE-CGC, CGT)
Avenant n° 14 à l'accord d'entreprise relatif à la mise en place du régime prévoyance frais de santé des salariés non cadres du 11 juillet 2011 et ses avenants

- 19/07/2012 (CFDT, CFTC, CFE-CGC, CGT, CGT-FO)
Plan d'Epargne d'Entreprise : accord sur la désignation des représentants des porteurs de parts salariés et anciens salariés de Dassault Aviation au sein des conseils de surveillance

- 12/09/2012 (CFDT, CFE-CGC)
Accord relatif à la gestion prévisionnelle des emplois et des compétences

- 20/12/2012 (CFDT, CFE-CGC, CGT)
Avenant n° 15 à l'accord d'entreprise relatif à la mise en place du régime prévoyance frais de santé des salariés non cadres du 11 juillet 2001 et ses avenants

6 - Relations professionnelles

61 - Représentants du personnel (suite)

614 - Nombre des réunions du Comité Central d'Entreprise et de ses commissions (économique, logement, formation et participation)

2010	10
2011	11
2012	10

616 - Nombre de représentants du personnel ayant bénéficié d'une formation

	Congés de formation économique sociale et syndicale		Formation sécurité (membres du CHSCT)	Formation économique (membres du CE)
	Mandatés	Non mandatés		
2010	56	20	69	2
2011	53	18	24	14
2012	45	8	19	1

63 - Procédures

631 - Nombre d'instances judiciaires engagées dans l'année

2010	4
2011	5
2012	7

632 - Nombre de mises en demeure et de PV de l'Inspecteur du Travail dans l'année

2010	0
2011	1
2012	0

Chapitre 7 - Autres conditions de vie relevant de l'entreprise

Chapitre 7 - Autres conditions de vie relevant de l'entreprise

71 - ŒUVRES SOCIALES

- 711** RÉPARTITION DES DÉPENSES DE L'ENTREPRISE
- LOGEMENT – Versement Action Logement et prêts Habitat Plus
 - TRANSPORT - Primes de transport - Autocars Société
 - RESTAURANT - Part Société dans les restaurants et fluides
 - SANTÉ - Coût du personnel médico-social (médecins - infirmiers - assistantes sociales) - Visites médicales
 - DIVERS - Vêtements de travail - Médailles du travail - Boissons pour distributeurs
- 712** VERSEMENT AUX COMITES D'ÉTABLISSEMENTS - Les 0,20% sont exclus (frais de fonctionnement)

72 - AUTRES CHARGES SOCIALES

- 721** COÛT POUR L'ENTREPRISE DES PRESTATIONS COMPLÉMENTAIRES MALADIES - Maintien du salaire dans la limite de l'accord Société (déduction faite des indemnités journalières de Sécurité Sociale)
- 722** COÛT POUR L'ENTREPRISE DES PRESTATIONS COMPLÉMENTAIRES - Part facultative, supérieure à la part obligatoire des cotisations de l'employeur à ABELIO

7 - Autres conditions de vie relevant de l'entreprise

71 - Dépenses sociales

711 - Répartition des dépenses de l'entreprise

	Logement	Transport	Restauration	Santé	Divers	Total
2010	1 854 509	2 233 439	2 571 301	2 000 899	777 506	9 437 654
2011	2 052 504	2 348 401	2 659 716	2 013 671	712 588	9 786 880
2012	2 115 247	2 262 781	2 995 693	2 373 324	756 511	10 503 556

712 - Versement aux comités d'établissements

2010	19 942 492
2011	20 723 426
2012	21 112 917

72 - Autres charges sociales

721 - Coût pour l'entreprise des prestations complémentaires maladie

2010	3 280 102
2011	3 908 819
2012	4 128 959

722 - Coût pour l'entreprise de la participation aux caisses de retraite (part facultative de la participation de l'employeur aux caisses de retraite)

2010	3 841 971
2011	3 963 553
2012	4 060 840